

ProMetall

Design statt Durchschnitt

Referenzen 2008/2009

www.prometall.at



ProMetall

Design statt Durchschnitt

Bei ProMetall formt Kreativität den Alltag. Doch kreativ sein allein reicht heutzutage nicht mehr aus. Wir wissen seit langem schon, dass das absolute Schlüsselwort für den Fortbestand unseres und letztendlich auch Ihres Erfolgs Individualität heißt. Dies gilt für das kleinste Filter- oder Schallschutzelement in der Automobilindustrie ebenso wie für Maschinenschutzgitter oder die komplette Fassadengestaltung. Mit Kreativität und Individualität punkten wir für Sie sowohl national als auch international. Nicht zuletzt dank unseres großen Sortiments, das selbstverständlich auch eine breite Auswahl an Standardprodukten beinhaltet. All diese Komponenten sorgen dafür, dass wir uns am internationalen Mitbewerbermarkt erfolgreich behaupten.

Kundenwünsche werden stets einfallsreich und spezifisch umgesetzt. Unsere fünf Produktgruppen Lochblech, Streckmetall, Drahtgitter, Einfassprofile und Gitterroste stehen dafür. Die exzellenten Ideen unserer Partner, allen voran die der Architekten, implementieren wir explizit und erfahren. Dies garantiert: Die optischen und technischen Wünsche des Kunden werden detailliert und optimal realisiert, die reizvollen Planungen unserer Partner exakt eingebaut und die Werkstücke individuell, optisch schön und technisch präzise angefertigt.

Perfekt hergestellte Produkte, ausgearbeitet nach optimal durchdachten Entwürfen, individuell für jeden einzelnen Kunden: dies sind die Eckpfeiler für den Erfolg unserer Kunden aus dem großen Bereich der Metall verarbeitenden Branche.

Dafür steht ProMetall: Design statt Durchschnitt



Farben und Lochung lassen sich unendlich variieren.

Jedes Projekt erhält sein maßgeschneidertes Aussehen.

DI Bertold Henzler, Berlin



Inhalt

ProMetall Referenzen 2008/09

LOCHBLECH

| | | |
|-------------|---|-------------|
| Referenz 01 | Haus der EU, Wien | Seite 04-04 |
| Referenz 02 | Projekt WHA Zur Spinnerin, Wien | Seite 05-05 |
| Referenz 03 | Projekt Passiv-WHA Pantucekgasse, Wien | Seite 06-06 |
| Referenz 04 | Projekt WHA Martinstraße, Wien | Seite 07-07 |
| Referenz 05 | Projekt WHA Attemsgasse, Wien | Seite 08-08 |
| Referenz 06 | Projekt RHA Breitenauersiedlung, Wr. Neustadt | Seite 09-09 |
| Referenz 07 | Projekt WHA Brauerei Liesing, Wien | Seite 10-11 |
| Referenz 08 | Projekt Kurzentrum Bad Traunstein | Seite 12-13 |
| Referenz 09 | Projekt SEELE Austria, Schörfling am Attersee | Seite 14-14 |
| Referenz 10 | Projekt WHA Mitte Lehen Ost, Salzburg Lehen | Seite 15-15 |
| Referenz 11 | Projekt WHA Tivoli BT1+2, Innsbruck | Seite 16-16 |
| Referenz 12 | Projekt WHA Hofnerstrasse, Göfis | Seite 17-17 |
| Referenz 13 | Projekt Hotel Post, Brugg | Seite 18-18 |
| Referenz 14 | Projekt UPC-Arena, Graz | Seite 19-19 |
| Referenz 15 | Projekt Kurzentrum Bad Bleiberg | Seite 20-21 |

GITTERROSTE

| | | |
|-------------|---|-------------|
| Referenz 16 | Projekt Golden Jet Planaibahnen, Schladming | Seite 22-23 |
| Referenz 17 | Projekt Olympiabobbahn Igls | Seite 24-25 |

DRAHTGITTER

| | | |
|-------------|------------------------------|-------------|
| Referenz 18 | Projekt AQI Hotel Schladming | Seite 26-27 |
|-------------|------------------------------|-------------|

STRECKMETALL

| | | |
|-------------|--|-------------|
| Referenz 19 | Projekt Privatvilla Toni Polster, Wien | Seite 28-29 |
| Referenz 20 | Projekt ASFINAG ABM, Graz-Raaba | Seite 30-31 |
| Referenz 21 | Projekt ÖBB Bahnhof Wien Nord, Wien | Seite 32-33 |
| Referenz 22 | Projekt K. Franz Josef Spital/SMZ-Süd, Wien | Seite 34-35 |
| Referenz 23 | Projekt Park & Ride; Wien-Hütteldorf | Seite 36-37 |
| Referenz 24 | Projekt Brücke ü. d. Heiligenstätterstr., Wien | Seite 38-38 |
| Referenz 25 | Projekt WHA Auböck, Wien | Seite 39-39 |
| Referenz 26 | Projekt Terra Schwechat | Seite 40-40 |
| Referenz 27 | Projekt Interio Möbelhaus, Vösendorf | Seite 41-41 |
| Referenz 28 | Projekt Voest Alpine AG, Linz | Seite 42-43 |
| Referenz 29 | Projekt WHA Hörbrannerstraße, Lochau | Seite 44-44 |
| Referenz 30 | Projekt WHA Fossilgasse, Graz | Seite 45-45 |
| Referenz 31 | Projekt SC Murpark, Graz-Liebenau | Seite 46-47 |
| Referenz 32 | Projekt ASFINAG Bruck/Mur-Frohnleiten | Seite 48-49 |
| Referenz 33 | Projekt Falkensteiner Hotel ASIA SPA Leoben | Seite 50-51 |
| Referenz 34 | Projekt Parkhaus Planai, Schladming | Seite 52-53 |
| Referenz 35 | Projekt WHA Am Birkengrund, Klagenfurt | Seite 54-54 |
| Referenz 36 | Projekt RBB Raiffeisenbank, St.Veit/Glan | Seite 55-55 |



LOCHBLECH Referenz 01

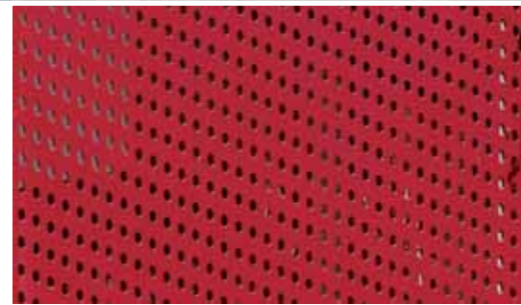
**Projekt: Haus der EU
1010 Wien
Wipplingerstraße 35**

Material: ProMetall Lochbleche
ALU-eloxiert, Stärke 3 mm
Sonderlochung Rg 4 - 8,66 mm

Metallbauer: Linzner Metallbau GesmbH
4072 Alkoven, Metallbaustraße 1
www.linzner.at
für SOLAR WINGS
Lamellensysteme GmbH
4020 Linz, Dürrnbergerstraße 8
www.solarwings-oe.at

Architekt: Tillner & Willinger
Steffel Architekt ZT GmbH
1080 Wien, Trautsohnngasse 1
www.steffel.at

Beschreibung: Sonnenschutz-Lamellen



LOCHBLECH Referenz 02

**Projekt: WHA Zur Spinnerin
1100 Wien
Hartmuthgasse, Knöllgasse**

Material: ProMetall Lochbleche
Stahl verzinkt- und pulverbeschichtet
Stärke 2 mm
Lochung Rg 15 - 34,64 mm

Metallbauer: Metallbau Vorreiter GmbH
9360 Friesach
Lobissergasse 1
www.metallbau-vorreiter.at

Beschreibung: Geländerfüllungen



LOCHBLECH Referenz 04

Projekt: WHA Martinstraße
3400 Klosterneuburg
Martinstraße 22-26

Material: ProMetall Lochbleche und Profile
Stahl verzinkt und pulverbeschichtet,
Stärke 1,5 mm
Lochung Rv 8 - 12 mm und Einfassprofile
E 20 x 30 mm

Metallbauer: Metallbau Vorreiter GmbH
9360 Friesach
Lobissergasse 1
www.vorreiter.at

Architekt: Frank Matzinger

Beschreibung: Geländerfüllungen

LOCHBLECH Referenz 03

Projekt: Passivhaus-WHA Pantucekgasse
1110 Wien
Pantucekgasse 14/Roschegasse

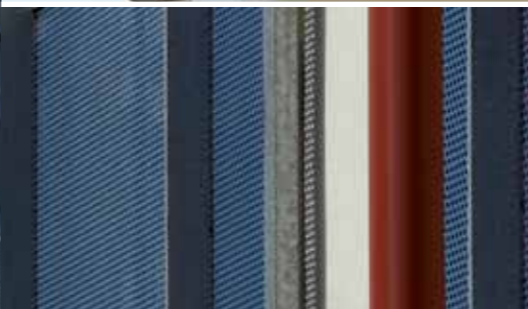
Material: ProMetall Lochbleche
Stahl nachträglich feuerverzinkt
Stärke 2 mm
Sonderlochung Rv 20 - 32 mm

Metallbauer: ALS Haller, 7423 Grafenschachen
Gewerbepark 1, www.als-haller.at

Architekt: Treberspurg & Partner ZT GesmbH
1140 Wien, Penzingerstraße 58
www.treberspurg.com

Beschreibung: Geländerfüllungen





LOCHBLECH Referenz 06

**Projekt: Reihenhausanlage Breitenauersiedlung
2700 Wiener Neustadt
Franz-Kober-Gasse**

Material: ProMetall Lochbleche
Lochung Rv 5 - 8/Stärke 1,5 mm
Stahl verzinkt und Pulverbeschichtung

Metallbauer: Schlosserei Josef Pichler GmbH
2860 Kirchschatz, Seiserstraße 10
www.kirchschatz.at/pichlerschlosser

Architekt: Presoly Architektur ZT GmbH
2700 Wiener Neustadt
Engelbrechtgasse 2
www.presoly.at

Beschreibung: Balkongeländerfüllungen
schöne, blaue Pulverbeschichtung
mit silbern/Chromoptik-Rahmenkonstruktion



LOCHBLECH Referenz 05

**Projekt: WHA Attemsgasse
1220 Wien
Attemsgasse 5**

Material: ProMetall Lochbleche
Alu-pulverbeschichtet, Stärke 2 mm,
Lochung Rv 5 - 8 mm/Rv 4 - 6 mm

Metallbauer: RBR Plaschitz GmbH
2111 Rückersdorf-Harmannsdorf
Gewerbestr. 14
www.rbr-plaschitz.at

Architekt: ARGE Elsa Prochazka Architekturbüro und
Baumschlager Eberle P.ARC ZT GmbH
www.prochazka.at

Beschreibung: Aluminium-Architektur-Preis 2008!
Geländerfüllungen
www.oesw.at





LOCHBLECH Referenz 07

Projekt: WHA Brauerei Liesing
1230 Wien
Breitenfurter Straße 372-380

Material: ProMetall Lochbleche
ALU-pulverbeschichtet, Stärke 2 mm
Lochung LV 5 x 20/8,5 x 25 mm
Schlitze // 2500 mm

Metallbauer: RLH Wiener Becken reg. GenmbH
Stahl- & Metallbau Hrabal
2523 Tattendorf, www.lagerhaus-wienerbecken.at

Architekt: DELUGAN MEISSL ASSOCIATED ARCHITECTS, Wien,
www.dmaa.at

Beschreibung: Balkongeländerfüllungen

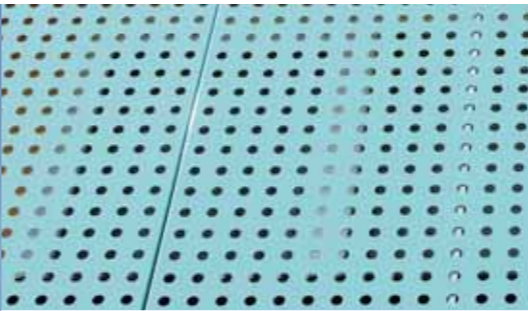
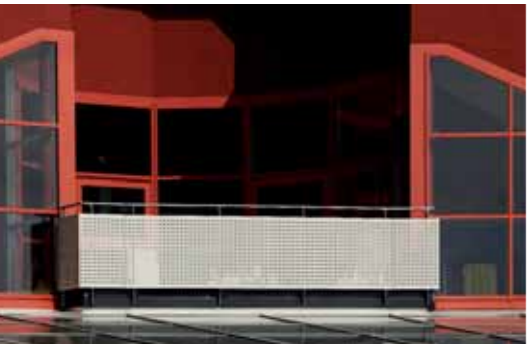


Seite | 10 **LOCHBLECH** ProMetall | Design statt Durchschnitt



ProMetall | Design statt Durchschnitt

Seite | 11



LOCHBLECH Referenz 08

Projekt: Kurzentrum Bad Traunstein
3632 Traunstein
Windmühlenweg 140

Material: ProMetall Lochbleche
Stahl-SVZ und pulverbeschichtet
Lochung Rg 20 - 48,5 mm

Metallbauer: Metallbau Wilhelmer GmbH
9815 Kolbnitz
Oberkolbnitz 13
www.metallbau-wilhelmer.at

Architekt: Architekt DI Gerd Keller
1060 Wien
Mollardgasse 70b

Beschreibung: Balkongeländerfüllungen





LOCHBLECH Referenz 10

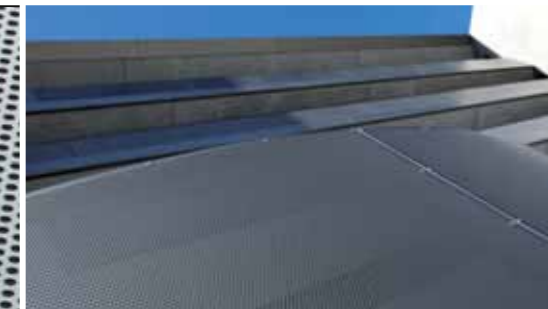
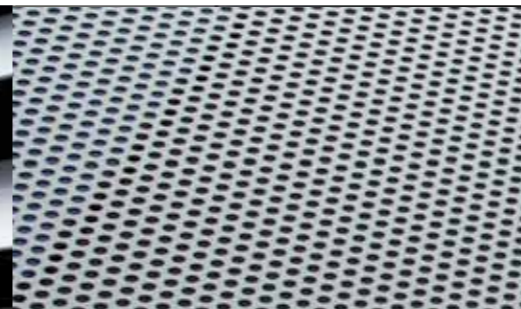
Projekt: WHA Mitte Lehen Ost
5020 Salzburg-Lehen,
Tulpenstraße

Material: ProMetall Lochbleche
Alu-eloxiert, Stärke 2 mm
Lochung Rv 5 - 8 mm
allseits 40 mm gekantet und
Befestigungsbohrungen

Metallbauer: Faistauer GmbH & CoKG
5751 Maishofen
Saalfeldnerstr. 35
www.schlosserei-faistauer.at

Architekt: HALLE 1 Architekturbüro
DI Gerhard Sailer &
DI Heinz Lang
5020 Salzburg
Innsbrucker Bundesstrasse 71
www.halle1.at

Beschreibung: Geländerfüllungen



LOCHBLECH Referenz 09

Projekt: Büroerweiterung-Verbindungssteg
SEELE Austria GmbH & Co KG
4861 Schörfling am Attersee,
Gewerbepark 2

Material: ProMetall Lochbleche, ALU-pulverbeschichtet
Stärke 4 mm, Sonderlochung Rg Dm 20 - 70 mm

Metallbauer: Metallbau Federer Ges.m.b.H. & Co KG
4431 Ramingdorf, Ramingdorf 33, www.federer.at

Architekt: Kauffmann Theilig & Partner, Freie Architekten BDA,
Stuttgart; Hofmeister Baumeister Generalplaner,
4490 St. Florian, www.hoba.at

Beschreibung: Fassade



LOCHBLECH Referenz 11

Projekt: WHA Tivoli BT1+2
Bauherr: Neue Heimat Tirol
6020 Innsbruck, Olympiastraße

Material: ProMetall Lochbleche
Stahl, nachträglich feuerverzinkt
Stärke 2 mm
Lochung Rg 20 - 48,5 mm
Sonderformate mit ungelochten Rändern

Metallbauer: Hörburger GesmbH, Stahl-und Metallbau
6426 Roppen 169, www.hoerburger.com

Architekt: Architekturbüro Schwamberger (BT1)
6020 Innsbruck, Pfarrgasse 3, www.schwamberger.at;
Architekturbüro DI Gerhard Manzl (BT2)
6020 Innsbruck, Pechestraße 1
www.manzlritschsandner.com

Beschreibung: Geländerfüllungen



LOCHBLECH Referenz 12

Projekt: WHA Hofnerstrasse, 6811 Göfis
Bauherr: ZIMA Wohn Baugesellschaft mbH
**6850 Dornbirn
Lustenauerstr. 64**

Material: ProMetall Lochbleche
Aluminium, Stärke 3 mm, Lochung Rg 3 - 16 mm

Metallbauer: Schlosserei Wolfgang Bartl
6714 Nüziders, Illweg 12, www.bartlw.com

Architekt: Purtscher/Xander APX Bauplanungs GmbH
6800 Feldkirch, Kreuzgasse 10, www.apx.at

Beschreibung: Geländerfüllungen Aussen- und Innen,
Mülltrennwand



LOCHBLECH Referenz 13

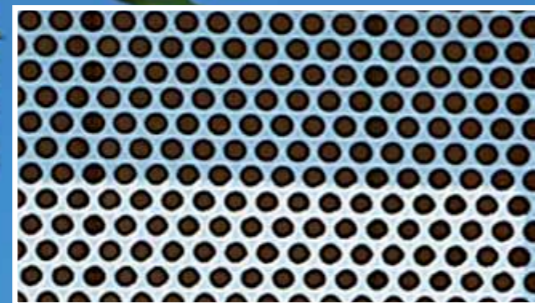
**Projekt: Hotel Post
6870 Bezaun, Brugg 35**

Material: ProMetall Lochblech
Edelstahl 1.4301, Stärke 1 mm
Lochung Rv 6 - 8 mm (51% Lichtdurchlass)

Metallbauer: Peter Figer
Kunstschmiede-Bauschlosserei
6870 Bezaun, Wilbinger 660
www.figermetall.at

Architekt: Architekturbüro Johannes Kaufmann GmbH
6850 Dornbirn, Sägerstraße 4
www.jkarch.at

Beschreibung: Balkongeländerfüllungen



LOCHBLECH Referenz 14

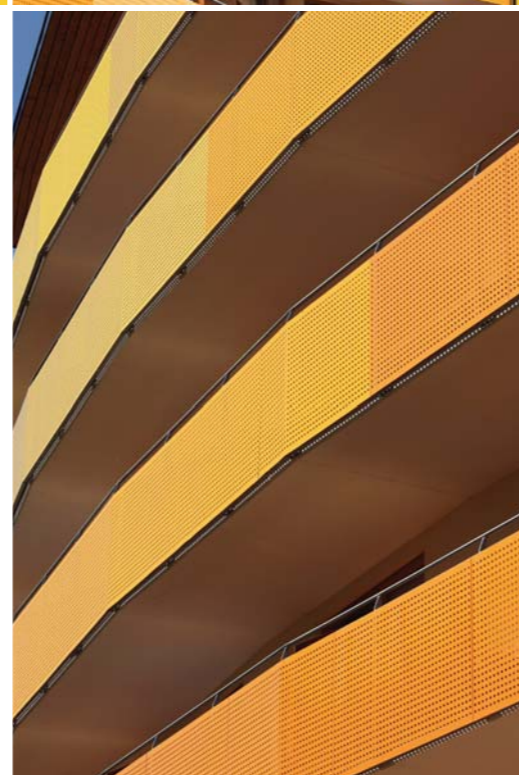
**Projekt: UPC-Arena, Stadion Graz Liebenau
Fußgängerbrücke Gastmannschaften
Sektor 27
8010 Graz, Stadionplatz 1**

Material: ProMetall Lochblech
Stahl-SVZ-pulverbeschichtet, Stärke 2 mm
Lochung Rv 10 - 15 mm

Metallbauer: Bauunternehmen GRANIT GesmbH
Abteilung Metallbau
8022 Graz, Feldgasse 14
www.granit-bau.at

Architekt: Team A Architekten, Graz
www.team-a-graz.at

Beschreibung: Brückengeländerfüllung



LOCHBLECH Referenz 15

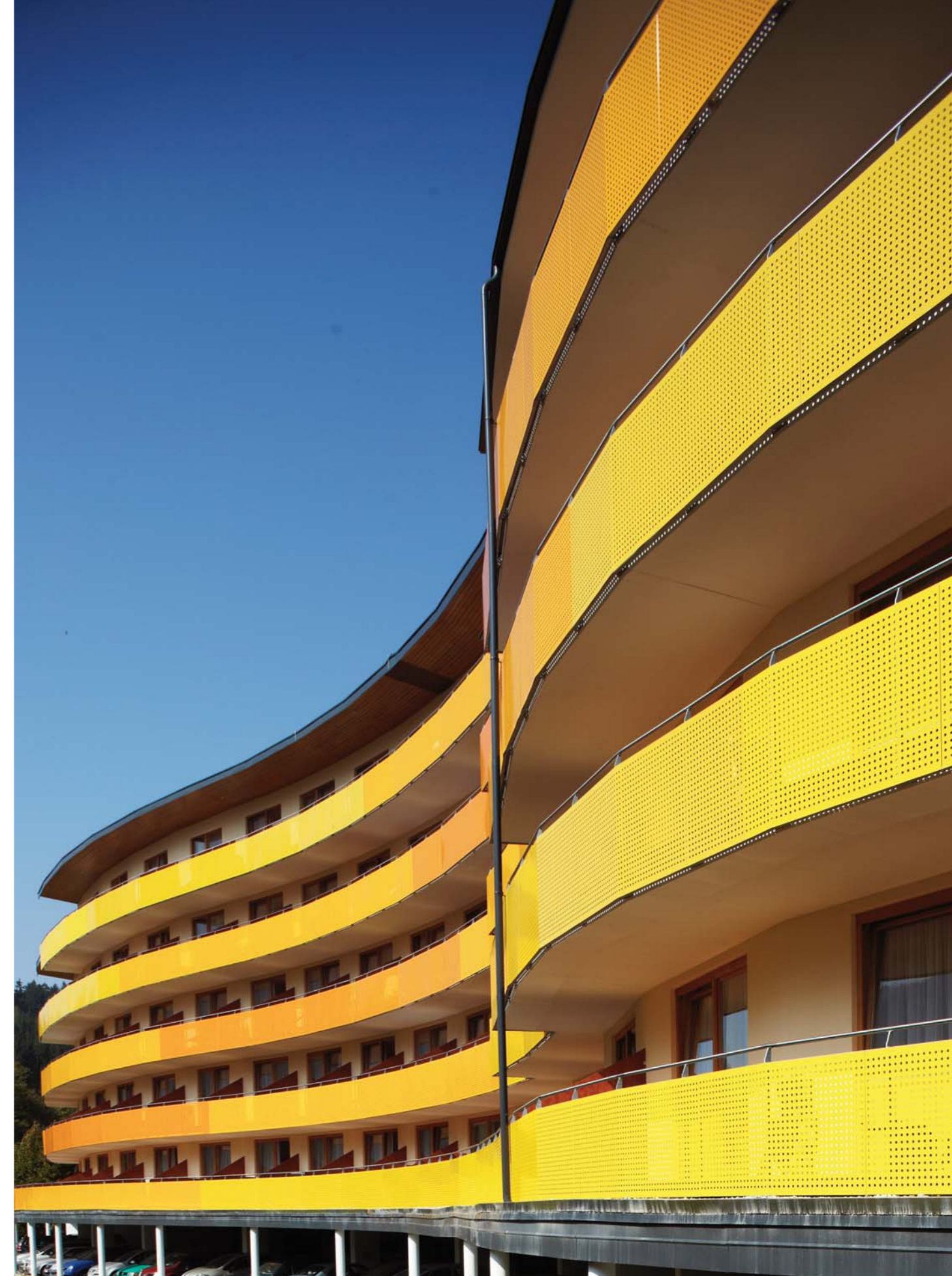
Projekt: Kurzentrum Bad Bleiberg
GmbH & CoKG
9530 Bad Bleiberg
Nötsch 78
www.kurzentrum.at

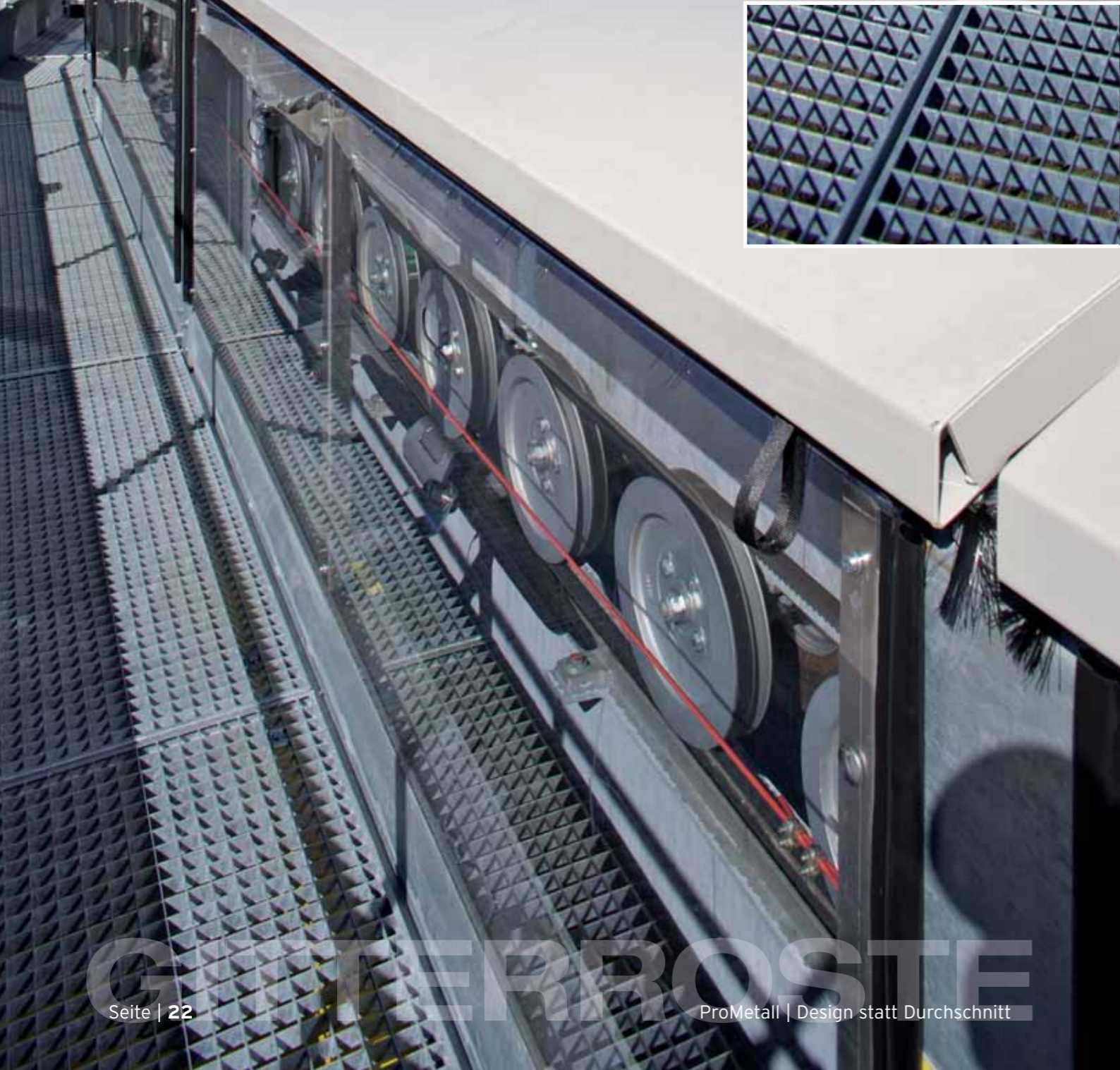
Material: ProMetall Lochbleche
Stahl-SVZ-pulverbeschichtet
Stärke 1,5 mm
Lochung: Rg 20 - 48,5 mm

Metallbauer: Metallbau Wilhelmer GmbH
9815 Kolbnitz, Oberkolbnitz 13
www.metallbau-wilhelmer.at

Architekt: Adamer-Ramsauer, 6332 Kufstein
www.aar.at

Beschreibung: Balkongeländerfüllungen





GITTERROSTE Referenz 16

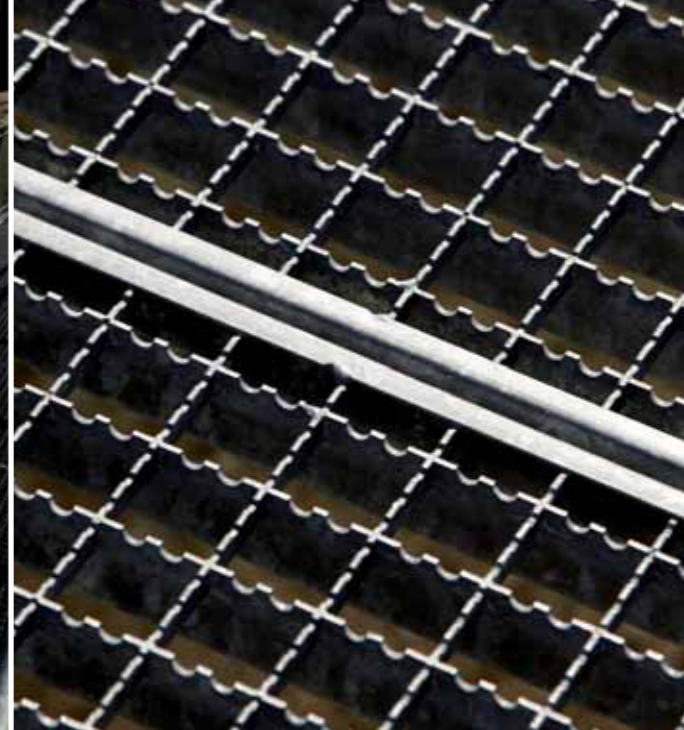
**Projekt: Golden Jet Planaibahnen
Stufen und Podeste der Mittel- und Bergstation
8970 Schladming**

Material: ProMetall Gitterroste
Maßroste aus Stahl K60/St52
feuerverzinkt
Masche 31 x 31 mm
Sonderausführung Statik

Metallbauer: Schlosserei Metallbau Krammer Ges.m.b.H.
8786 Rottenmann, Strechau 123
www.metallbau-krammer.at

Architekt: Melzer & Hopfner, Bregenz
(Projektierung Mittel und Bergstation)

Beschreibung: Gitterroste der Mittel und Bergstation



GITTERROSTE Referenz 17

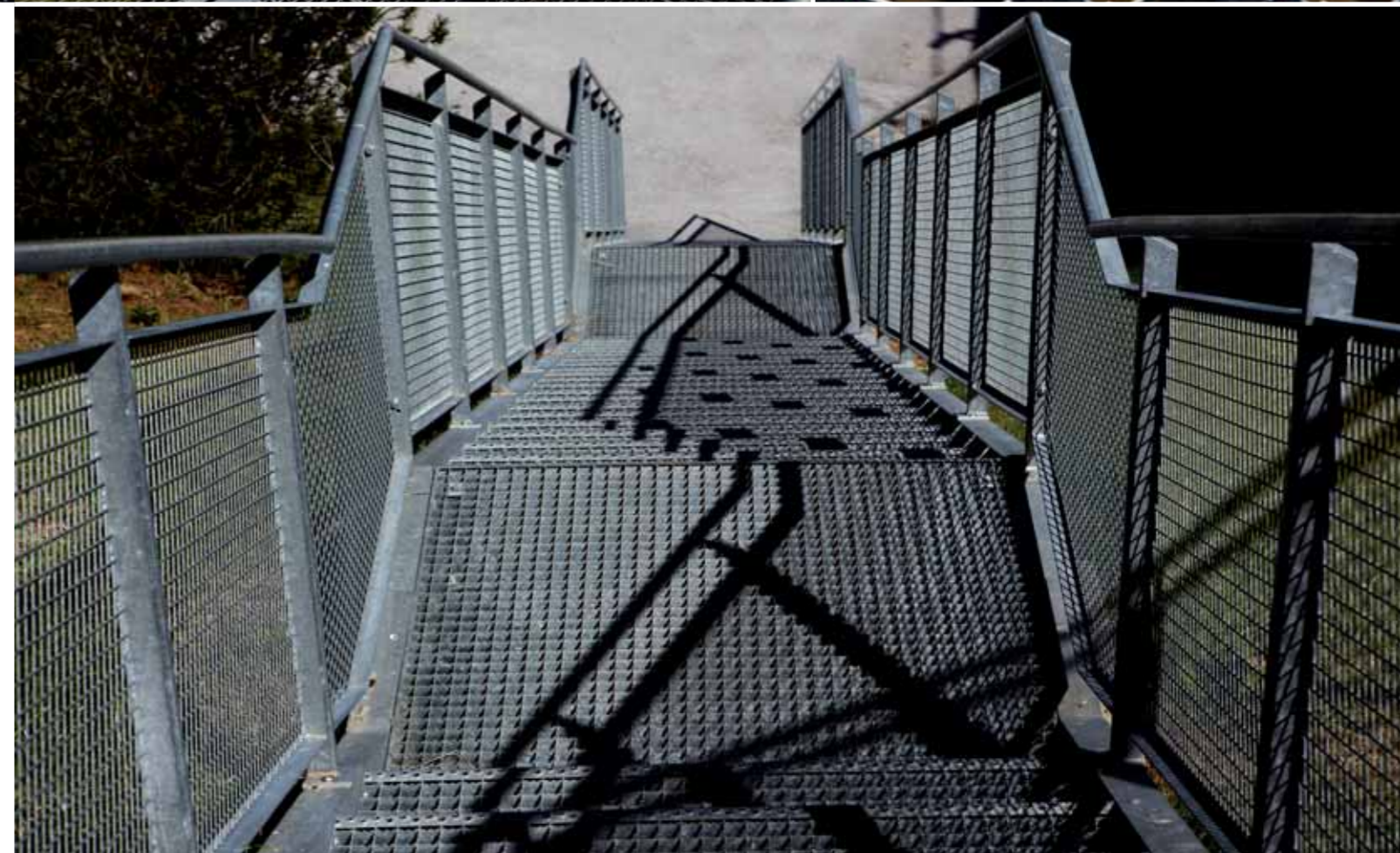
Projekt: Olympiabobbahn Igls
Bauherr: Olympiaworld Innsbruck
6080 Igls
Heiligwasserwiese 1

Material: ProMetall Gitterroste
Stahl K60/St52, feuerverzinkt
Maßroste / Maßstufen
MW 31 x 31 mm

Metallbauer: Hörburger GesmbH, Stahl-u.Metallbau
6426 Roppen 169
www.hoerburger.com

Architekt: Architekt DI Hunger,
6020 Innsbruck, Mentelgasse 12a
& Architekturbüro Bonecker,
6020 Innsbruck, Collingasse 3

Beschreibung: Stufen und Podeste (keine Tribünen)



DRAHTGITTER Referenz 18

Projekt: aqi Hotel Schladming
8970 Schladming, Coburgstraße 54
TUI Hotels & Resorts & List TourConsult

Material: ProMetall Gittermatten
Punktgeschweißtes Drahtgitter aus verzinkten Drähten
Masche 100 x 25 x 3 mm

Metallbauer: Schlosserei Metallbau Krammer Ges.m.b.H.
8786 Rottenmann, Strechau 123
www.metallbau-krammer.at

Architekt: List TourConsult GmbH
2822 Bad Erlach, List-Straße 1, www.list-tourconsult.com

Beschreibung: Verkleidung Tiefgarage/Teil Gebäudefassade





STRECKMETALL Referenz 19

**Projekt: Privatvilla Toni Polster
1130 Wien**

Material: ProMetall Streckmetall
Stahl und Sonderoberfläche
(bewusste Korrosion, nachträglich lackiert)
Stärke 2 mm, Masche "Ansfelden"

Metallbauer: Schlosserei Johann Kinastberger
3051 St. Christophen, Nest 11, www.kinastberger-design.at

Architekt: Architekturbüro GOSA
DI Erich Goyer & DI Andreas Salamon
1130 Wien, Münichreiterstr. 27, www.gosa.at

Beschreibung: Fensterläden, Torfüllungen, Zaunverkleidungen, etc...



LOCHBLECH & STRECKMETALL: Referenz 20

**Projekt: ASFINAG, ABM Graz-Raaba, Um-/Zubau Bürogebäude,
8074 Graz-Raaba, Fuchsenfeldweg 71**

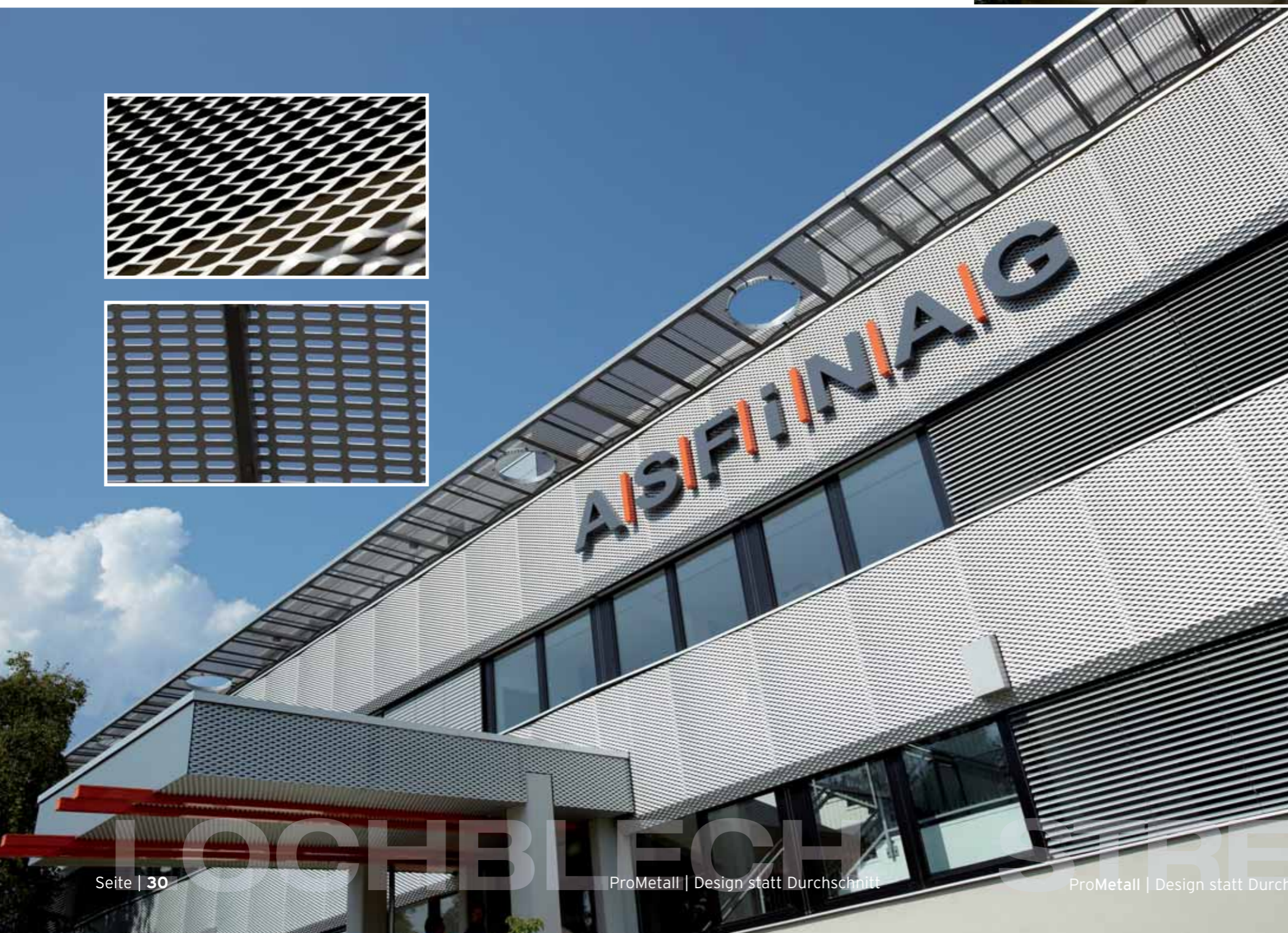
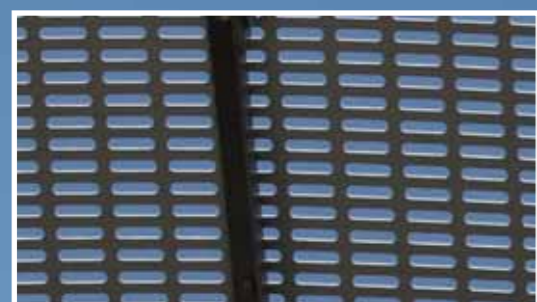
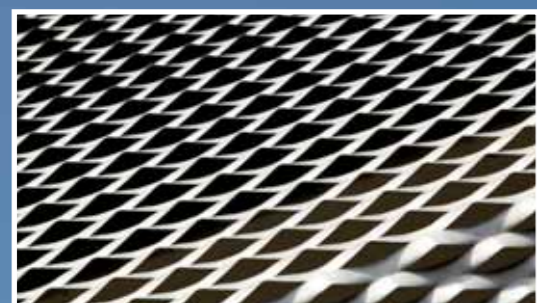
Material: ProMetall Streckmetall, Alu-eloxiert, Stärke 1,5 mm, Masche "Amstetten"
ProMetall Lochbleche, Aluminium AlMg3hh, Stärke 2 mm
Lochung: Lg 10 x 40/20 x 50 mm

Metallbauer: STRECKMETALL durch: LOKO Logistikkomponenten GmbH
8355 Tieschen, www.loko.at

LOCHBLECHE durch: Metall und Technik Völkl, G. Völkl GesmbH
8700 Leoben, Scheiterbodenstr. 16-20, www.voelkl.co.at

Architekt: Architekturbüro W+G Wratschko, 8020 Graz, Grieskai 54, www.arch-wratschko.at

Beschreibung: Fassade





STRECKMETALL Referenz 21

**Projekt: ÖBB Bahnhof Wien Nord
Praterstern
1020 Wien**

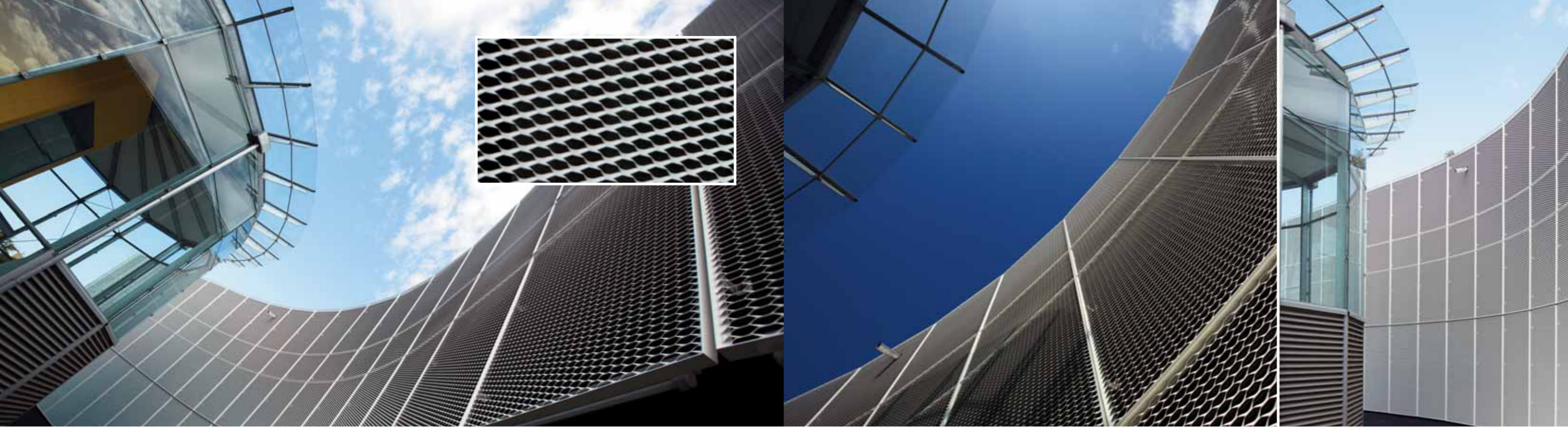
Material: ProMetall Streckmetall
Aluminium, Stärke 2 mm
Sonderbeschichtung
in Glas eingearbeitet!
Sondermasche R 200 x 75 x 12 x 2 mm

Metallbauer: Eckelt Glas GmbH
4400 Steyr, Resthofstraße 18
www.eckelt.at

Architekt: Arch. DI Albert Wimmer, STUDIO 13
1130 Wien, Hietzinger Hauptstraße 136a
www.awimmer.at

Beschreibung: Glasfassadenkonstruktion
inkl. Streckmetall
GU Stahlbau Haslinger, 9560 Feldkirchen





STRECKMETALL Referenz 22

Projekt: Kaiser Franz Josef Spital/SMZ-Süd
neuer Eingangspavillion
1100 Wien, Kundratstraße 3

Material: ProMetall Streckmetall
Alu roh, Stärke 2 mm
Masche "Graz"

Metallbauer: fuchs glas-technik.at GmbH
4300 St. Valentin, Gewerbepark 5
www.glas-technik.at

Architekt: Architektenteam ARTEC
1050 Wien, Am Hundsturm 5
www.artec-architekten.at

Beschreibung: Fassade





STRECKMETALL Referenz 23

**Projekt: Park & Ride Wien-Hütteldorf
1140 Wien, Deutschordenstraße 3a**

Material: ProMetall Streckmetall
Stahl-feuerverzinkt, Stärke 2 mm,
Masche: "Celje"

ProMetall Lochblech
Alu-roh, Stärke 2 mm, Lochung Rv 10 - 15 mm

Metallbauer: RBR Plaschitz GmbH
Gewerbestr. 14
2111 Rückersdorf-Harmannsdorf
www.rbr-plaschitz.at

Architekt: Architekturbüro Zechner & Zechner ZT-GesmbH
1060 Wien, Stumpergasse 14/23
www.zechner.com

Beschreibung: Fassade
Bauherr: BIP-P&R Hütteldorf GmbH
1030 Wien, Schwarzenbergplatz 5/7





STRECKMETALL Referenz 25

Projekt: WHA Auböck
1190 Wien
Hutweidengasse 60

Material: ProMetall Streckmetall
ALU-roh, Stärke 1,5 mm
Masche "Amstetten"

Metallbauer: Brüder Riegler GesmbH & CO KG
4470 Enns, Mainstraße 2
www.brueder-riegler-gesmbh.gemeindeausstellung.at

Beschreibung: Balkongeländerfüllungen



STRECKMETALL Referenz 24

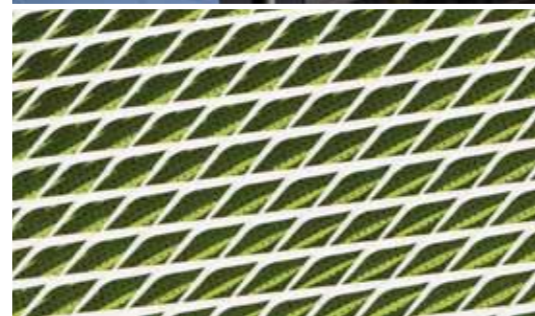
Projekt: Brücke über die
Heiligenstädter Straße im
Bereich der Privatklinik Döbling
1190 Wien,
Heiligenstädter Str. 57-63

Material: ProMetall Streckmetall
Alu-pulverbeschichtet, Stärke 1,5 mm
Masche "Celje"

Metallbauer: Fill Metallbau GesmbH
4921 Hohenzell
Gewerbestraße West 22
www.fill.at

Architekt: DI Johannes Zeininger
1070 Wien, Stuckgasse 3
www.zeininger.at

Beschreibung: Fassade / Straßenüberführung



STRECKMETALL Referenz 26

Projekt: Terra Schwechat
Gemeinnützige Wohnbaugesellschaft
WHA Am Frauenfeld
2320 Schwechat
Brauhausstr. 16a

Material: ProMetall Streckmetall
ALU-pulverbeschichtet, Stärke 2 mm
Masche "Gumpoldskirchen"

Metallbauer: RLH Wiener Becken reg. GenmbH
Stahl- & Metallbau Hrabal
2523 Tattendorf
www.lagerhaus-wienerbecken.at

Architekt: Architekt DI Hermann Schmidt,
2521 Trumau
www.architektschmidt.at

Beschreibung: Geländerfüllungen



STRECKMETALL L Referenz 27

Projekt: Interio Möbelhaus, bei SCS
2331 Vösendorf

Material: ProMetall Streckmetall
ALU-pulverbeschichtet RAL3020,
Stärke 2 mm, Masche "Graz"

Metallbauer: Riegler Metallbau GmbH
4400 Steyr, Wolfenstrasse 41, www.riegler-metall.at

Architekt: LIMIT architects
1010 Wien, Wollzeile 17, www.limit.at

Beschreibung: Fassade und Streckmetall in gleicher Farbe
als Verkleidung für Fenster



STRECKMETALL Referenz 28

Projekt: VFZ Linz
Bürogebäude-Fassade des neuen
Verkaufs- und Finanzzentrums der
VOEST ALPINE AG, 4031 Linz

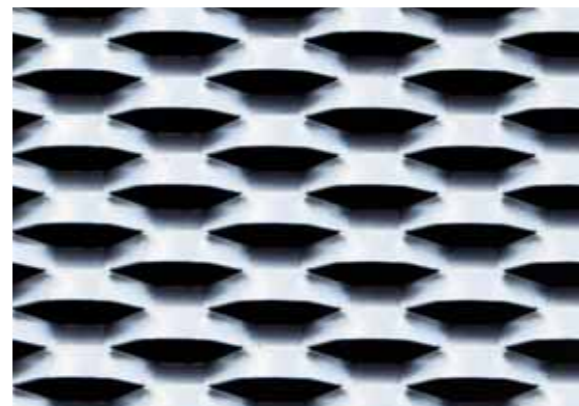
Material: ProMetall Streckmetall
Stahl-feuerverzinkt und pulverbeschichtet
Sonderausführung der Masche "Feldkirch"

Metallbauer: Alu Sommer GmbH
7344 Stoob, Industriestr. 6
www.alusommer.at

Architekt: Feichtinger architects, Paris/Wien
www.feichtingerarchitects.com

Beschreibung: Fassade
elektrisch schwenkbare Lamellen





STRECKMETALL Referenz 30

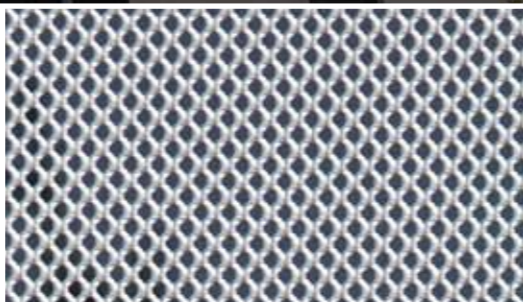
Projekt: WHA Fosslgasse 4, 8010 Graz

Material: ProMetall Streckmetall
Alu-roh, Stärke 2 mm
Masche "Leobersdorf"

Metallbauer: Schlosserei Kunstek GesmbH
8020 Graz, Idlhofgasse 40

Architekt: ArchX-Architekturbüro, 8010 Graz
Raimundgasse 10, www.archx.at

Beschreibung: Balkongeländerfüllungen



STRECKMETALL Referenz 29

**Projekt: WHA Hörbrannerstraße
6911 Lochau, Pappelweg 1**

Material: ProMetall Streckmetall
Aluminium-roh, Stärke 2 mm
Masche "Rund 7"

Metallbauer: Schnetzer Metallhandwerk
6845 Hohenems, Riedstraße 19
www.schnetzer-metall.at

Architekt: BM Ing. Hanswerner Metzler
6922 Wolfurt, Kreuzstr. 7
www.hans-werner-metzler.at

Beschreibung: Balkongeländerfüllungen





STRECKMETALL Referenz 31

Projekt: SC Murpark
8041 Graz-Liebenau
Ostbahnstraße 3

Material: ProMetall Streckmetall
Stahl-feuerverzinkt, Stärke 1 mm
Masche R 62 x 23 x 2,5 x 1 mm

Metallbauer: Strabag AG - Stahlbau
vormals Metallbau Stoppacher GmbH
8160 Weiz, Stahlstr. 1, www.strabag.at

Architekt: ATP Planungs- und Beteiligungs-AG
www.atp.ag

Beschreibung: Fassade



STRECKMETALL Referenz 32

Projekt: ASFINAG
**ABM Bruck an der Mur-Frohnleiten
Um-/Zubau Bürogebäude**

Material: ProMetall Streckmetall
Alu-pulverbeschichtet, Stärke 1,5 mm
Masche: "Amstetten"

Metallbauer: Lenhardt Metallbau und Dachdecker GesmbH
8600 Bruck an der Mur, Brandstetterstr. 30
www.lenhardt.at

Architekt: Architekturbüro W+G Wratschko
8020 Graz, Grieskai 54, www.arch-wratschko.at

Beschreibung: Fassade



STRECKMETALL Referenz 33

**Projekt: Falkensteiner Hotel ASIA SPA Leoben
8700 Leoben, In der Au 1**

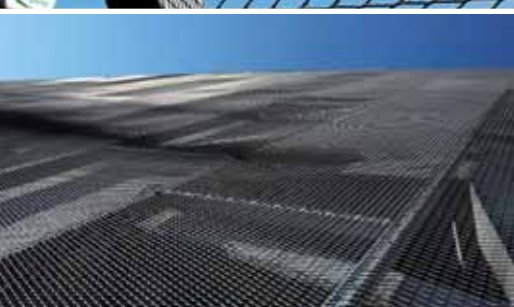
Material: ProMetall Streckmetall, ALU-eloxiert, Stärke 2 mm, Masche "Ansfelden"

Metallbauer: A. Zoppoth Haustechnik GesmbH
9634 Gundersheim, Gundersheim 35
www.zoppoth.net

Architekt: Architekt DI Arkan Zeytinoglu
Zeytinoglu ZT GmbH, 1060 Wien,
Mariahilfer Strasse 101/3/51, www.arkan.at

Beschreibung: Fassade





STRECKMETALL Referenz 34

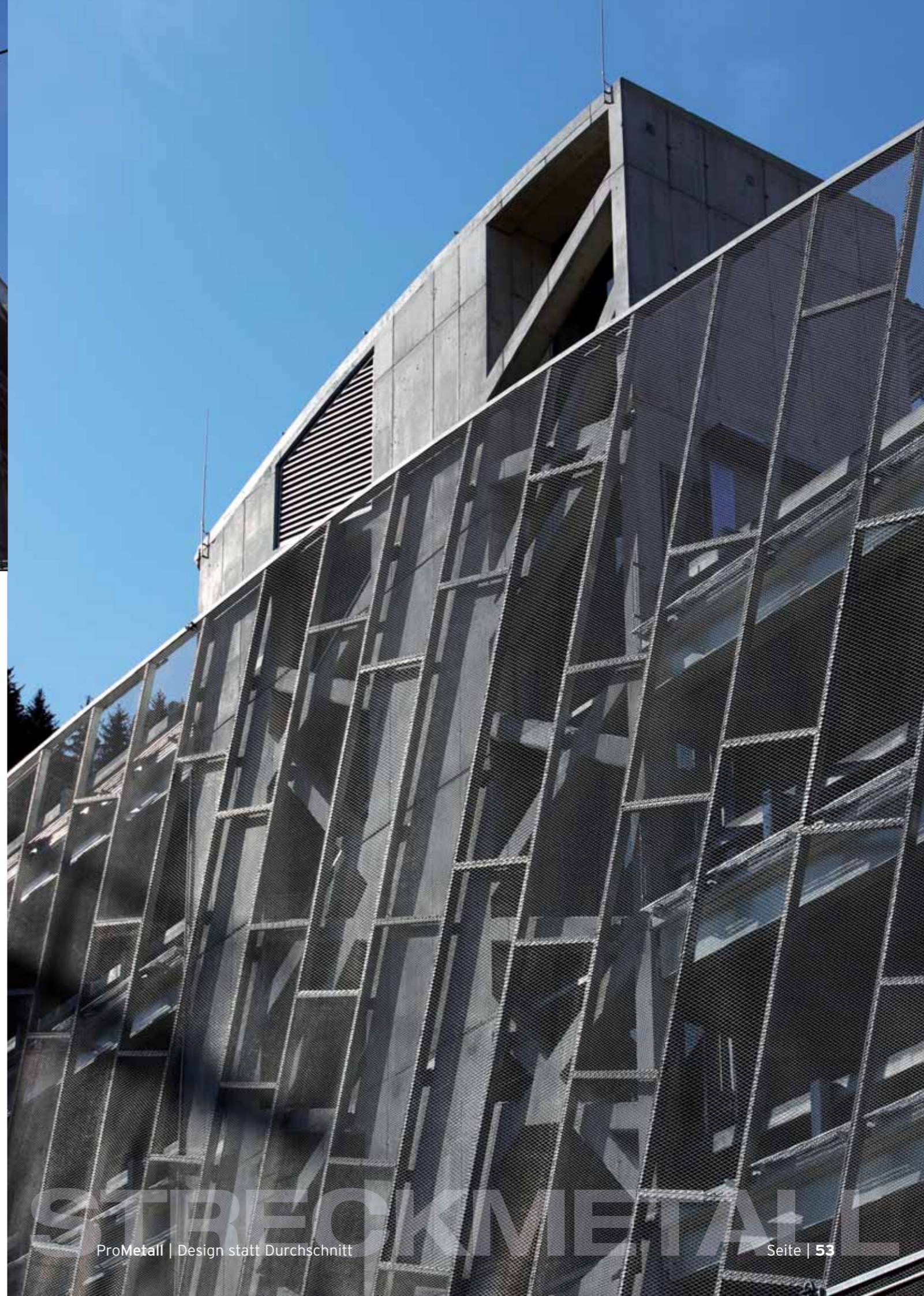
**Projekt: Parkhaus Planai
8970 Schladming**

Material: ProMetall Streckmetall
Stahl-feuerverzinkt
Masche R 76 x 31 x 3 x 3 mm

Metallbauer: S. Jaritz Montage & Stahlbau GmbH
8114 Friesach-Gratkorn, Dorfstraße 3
www.jaritz.at

Architekt: Hofrichter-Ritter ZT GmbH
8010 Graz, Färbergasse 6
www.hofrichter-ritter.at

Beschreibung: Fassade



STRECKMETALL Referenz 35

**Projekt: WHA Am Birkengrund
9073 Klagenfurt-Viktring**

Material: ProMetall Streckmetall
Alu-pulverbeschichtet, Stärke 2 mm,
Masche R 20 x 7 x 2 mm

Metallbauer: Schippel Stahl- und Alubau GmbH
Bleiburgerstraße 40
9141 Eberndorf
www.s-a-s.at

Architekt: Architekt KRAINER ZT GmbH
9020 Klagenfurt, Konradweg 3
www.krainerarchitect.at

Beschreibung: Balkongeländerfüllungen



STRECKMETALL Referenz 36

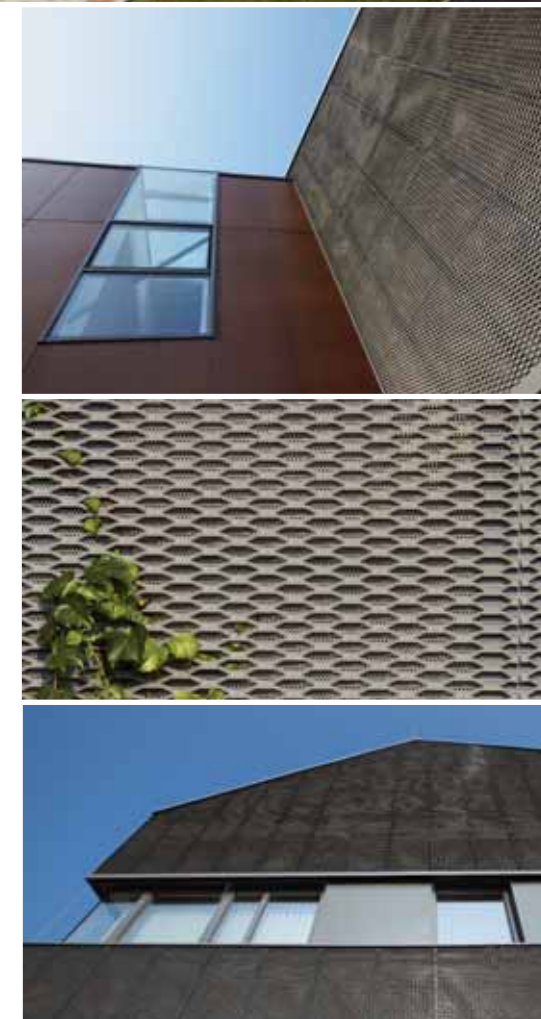
**Projekt: RBB Raiffeisenbank St. Veit
9300 St. Veit an der Glan,
Oktoberplatz 1**

Material: ProMetall Streckmetall
Alu-roh, Stärke 2 mm
Masche "Graz"

Metallbauer: Reinhard Eder BlechbaugesmbH
9100 Völkermarkt
Frankenweg 2
www.eder-blechbau.co.at

Architekt: Architekt Mag. Lothar Jell-Paradeiser
2540 Bad-Vöslau
Hanuschgasse 1a
www.jell-paradeiser.at

Beschreibung: Fassade, Bankgebäude



ProMetall

ProMetall GmbH

Ared Straße 36 (ARED-Park) • A-2544 Leobersdorf
Tel.: +43 2256 62541-0 • Fax: DW 22
verkauf@prometall.at • www.prometall.at