

ProMetall

ProMetall GmbH
A-2544 Leobersdorf | Ared Straße 36
T.: +43 2256 / 62541-0 | F.: DW 22
verkauf@prometall.at | www.prometall.at

ProMetall

□ Design statt Durchschnitt

Referenzen 2006/2007

www.prometall.at

irrtümer sowie eventuelle Druck- und Satzfehler vorbehalten. Jenewein Design | Graz

ProMetall

□ Design statt Durchschnitt

Bei ProMetall formt Kreativität den Alltag. Doch kreativ sein allein reicht heutzutage nicht mehr aus. Wir wissen seit langem schon, dass das absolute Schlüsselwort für den Fortbestand unseres und letztendlich auch Ihres Erfolgs Individualität heißt. Dies gilt für das kleinste Filter- oder Schallschutzelement in der Automobilindustrie ebenso wie für Maschinenschutzgitter oder die komplette Fassadengestaltung. Mit Kreativität und Individualität punkten wir für Sie sowohl national als auch international. Nicht zuletzt dank unseres großen Sortiments, das selbstverständlich auch eine breite Auswahl an Standardprodukten beinhaltet. All diese Komponenten sorgen dafür, dass wir uns am internationalen Mitbewerbermarkt erfolgreich behaupten.

Kundenwünsche werden stets einfallsreich und spezifisch umgesetzt. Unsere fünf Produktgruppen Lochblech, Streckmetall, Drahtgitter, Einfassprofile und Gitterroste stehen dafür. Die exzellenten Ideen unserer Partner, allen voran die der Architekten, implementieren wir explizit und erfahren. Dies garantiert: Die optischen und technischen Wünsche des Kunden werden detailliert und optimal realisiert, die reizvollen Planungen unserer Partner exakt eingebaut und die Werkstücke individuell, optisch schön und technisch präzise angefertigt.

Perfekt hergestellte Produkte, ausgearbeitet nach optimal durchdachten Entwürfen, individuell für jeden einzelnen Kunden: dies sind die Eckpfeiler für den Erfolg unserer Kunden aus dem großen Bereich der Metall verarbeitenden Branche.

Dafür steht ProMetall: Design statt Durchschnitt



Farben und Lochung lassen sich unendlich variieren.

Jedes Projekt erhält sein maßgeschneidertes Aussehen.

DI Bertold Henzler, Berlin



Inhalt

ProMetall Referenzen 2006/07

LOCHBLECH

Referenz 01	Projekt Air Cargo Center, Wien	Seite 04–05
Referenz 02	Projekt Atrio Spar, Villach	Seite 06–07
Referenz 03	Projekt Bezirksgericht West, Graz	Seite 08–09
Referenz 04	Projekt ÖBB Bahnhof Meidling, Wien	Seite 10–11
Referenz 05	Projekt WHA Generali, Nussberggasse, Wien	Seite 12–13
Referenz 06	Projekt Landesfeuerweherschule, Tulln	Seite 14–15
Referenz 07	Projekt WHA Heimat Österreich, Myslik Welsersstraße, Salzburg	Seite 16–17
Referenz 08	Projekt WHA Siegfriedgasse, Wien	Seite 18–19
Referenz 09	Projekt WHA Leopold, Leopoldsdorf	Seite 20–21
Referenz 10	Projekt Interspar, Hallein	Seite 22–23

GITTERROSTE

Referenz 10	Projekt Interspar, Hallein	Seite 22–23
Referenz 11	Projekt Tilak, Innsbruck	Seite 24–25

STRECKMETALL

Referenz 12	Projekt Musikschule »Klösterle«, Landeck	Seite 26–27
Referenz 13	Projekt K&K Bank, Wien	Seite 28–29
Referenz 14	Projekt Kurzentrum Bad Vöslau	Seite 30–31
Referenz 15	Projekt EFH Thalheimer, Mödling	Seite 32–33
Referenz 16	Projekt Messe Dornbirn	Seite 34–35
Referenz 17	Projekt Stadtwerke Fürstenfeld	Seite 36–37
Referenz 18	Projekt Bürogebäude Ebner, Leonding	Seite 38–39
Referenz 19	Projekt FH Campus Puch/Urstein	Seite 40–41
Referenz 20	Projekt Interspar, Schwaz	Seite 42–43



LOCHBLECH Referenz 01

**Projekt: Air Cargo Center
Flughafen Wien**

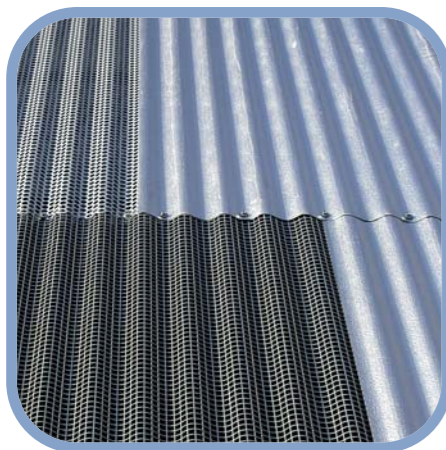
Material: Aluminium pulverbeschichtet
Sonderlochbild
Rg 5-13,9 + Rg 5-7,5mm

Metallbauer: Voran, Pichl

Architekt: DI Andreas Treusch, 1070 Wien

Beschreibung: Sonnenschutz-Lamellen
punktgenau auf den Bedarf
abgestimmt - mit individuell
angepasstem Sonderwerkzeug
gestanzt = Flexibilität a la ProMetall





LOCHBLECH Referenz 02

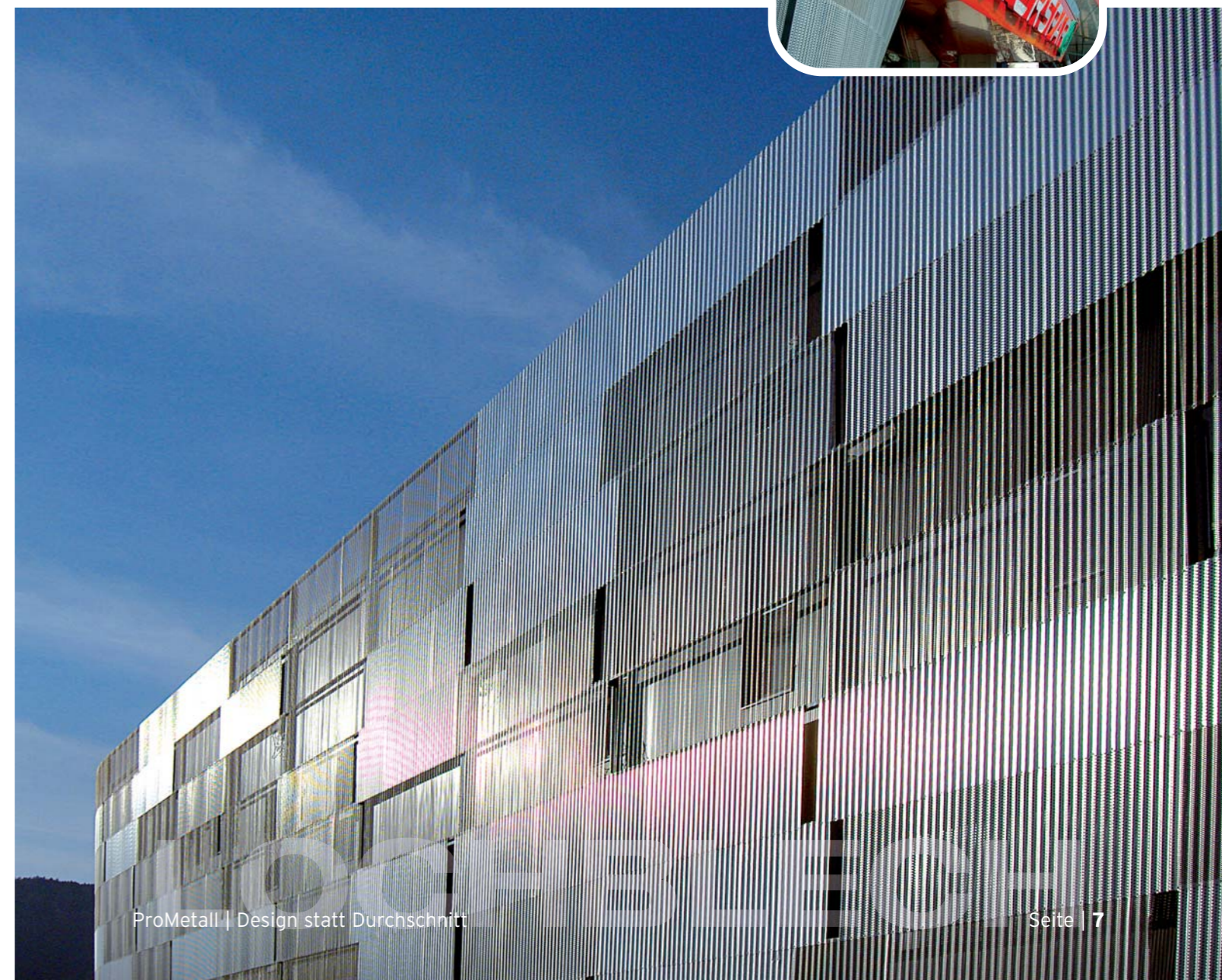
Projekt: Atrio Spar Shopping Center, Villach

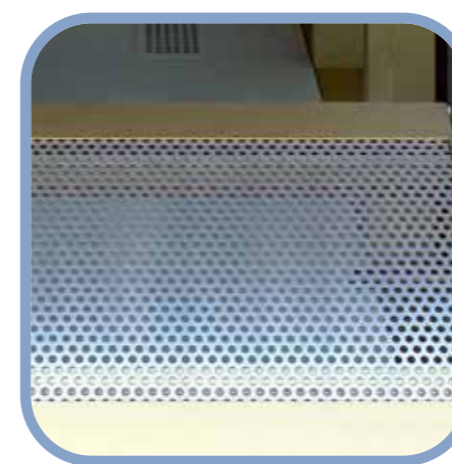
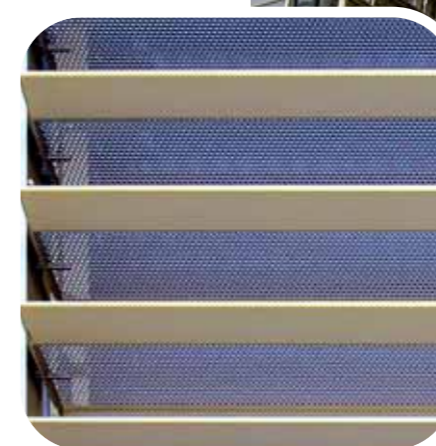
Material: Fabrikat Kalzip stuccodessiniert, teilweise gelocht, W18/76 der Firma Corus Bausysteme, Linz

Metallbauer: Stoppacher Metalltechnik GmbH, Weiz
Architekt: ATP, Innsbruck

Beschreibung: Verschiedenste Lochbilder, nachträglich profiliert zu Wellblech, gut durchgemischt; zu einer der originellsten Metallfassaden Österreichs verarbeitet.

Zusatzinfo: nur die Geländerfüllung aus Edelstahl-Lochblech (Foto Seite 7 rechts oben) wurde von ProMetall geliefert + von Fa. Mörtl, Grafenstein montiert





LOCHBLECH Referenz 03

Projekt: Bezirksgericht West, Graz

Material: Aluminium-farbeloxiert
Sonderlochung Rv 5-8mm

Metallbauer: Colt Austria, Linz

Architekt: Zeytinoglu, Wien

Beschreibung: Moderne Eleganz & Technische
Perfektion = "Kein Einspruch,
Euer Ehren"



LOCHBLECH Referenz 04

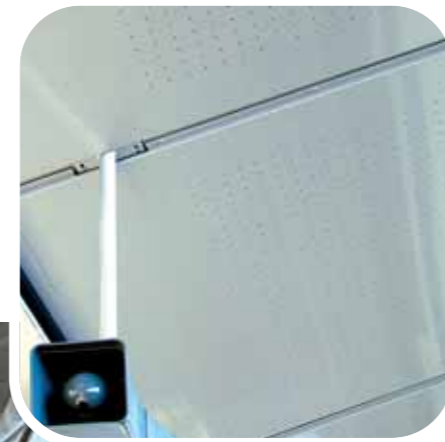
Projekt: ÖBB Bahnhof Wien Meidling

Material: Aluminium pulverbeschichtet
Lochung Rg 5-42mm, gekantet

Metallbauer: Eder, Völkermarkt

Architekt: DI Wech Hubert, 1130 Wien

Beschreibung: Bahnsteig mit High-tech Optik -
Fortsetzung folgt!





LOCHBLECH Referenz 05

Projekt: Generali Wohnhausanlage
Nußberggasse, Wien

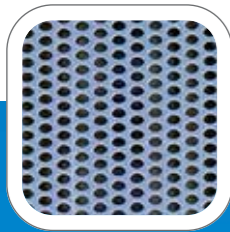
Material: Stahl-verzinkt, Pulverbeschichtung
Lochung Rv 8-12mm
ungelochte Ränder, gekantet

Metallbauer: Wibeba Stahl- u. Alubau, Vösendorf

Architekt: Hans Peter Petri, Wien

Beschreibung: Noble Moderne für Wiens
nobelste Wohngegend -
Vollkasko inklusive (Sicherheitslochung)





LOCHBLECH Referenz 06

Projekt: Landesfeuerwehrschule Tulln

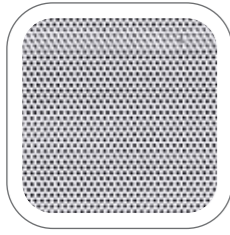
Material: Edelstahl geschliffen
Sonderlochbild Rv 20-30mm
inkl. Sonderkantung

Metallbauer: Stoppacher, Weiz

Architekt: Maurer, Hollabrunn

Beschreibung: Von der Planung über die Ausschreibung bis zur höchst anspruchsvollen, perfekten Realisierung - das "Gustostücker!" der ProMetall-Feuerwehrtruppe.





LOCHBLECH Referenz 07

Projekt: Heimat Österreich, Myslik
Wohnhausanlage
Welserstraße, Salzburg

Material: Edelstahl blank
Lochung Rv 5-8mm

Metallbauer: Präuer, St. Johann

Architekt: one room architektur
Huber/Meinhart, Salzburg

Beschreibung: Rechtzeitig - als Edelstahl noch ein
Drittel von heute kostete...
so schön kann 0815-Standard sein





LOCHBLECH Referenz 08

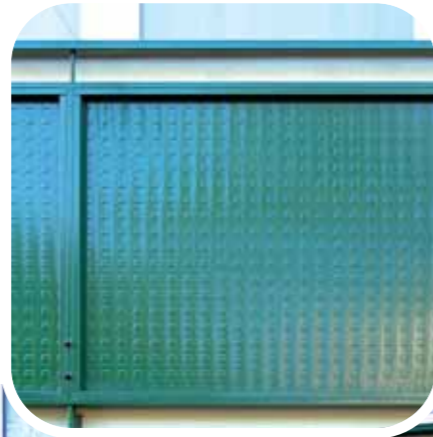
**Projekt: Wohnhausanlage
Siegfriedgasse, Wien**

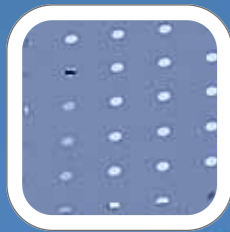
Material: Noppenblech Aluminium
Qg 20-50mm

Metallbauer: Nikitscher, St. Michael

Architekt: Sanierung NEUES LEBEN, 1100 Wien

Beschreibung: Sozialer Wohnbau - aufgeputzt
mit geprägtem Aluminium von
ProMetall - wer hätte sonst jemals
dieses Gebäude beachtet?





LOCHBLECH Referenz 09

**Projekt: Wohnhausanlage Leopold 40
Leopoldsdorf, NÖ**

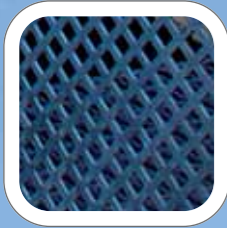
Material: Stahl-verzinkt, Pulverbeschichtung
Lochung Rg 50-200mm

Metallbauer: Vorreiter, Friesach

Architekt: Hadler bis Hausdorf
Kaltenleutgeben

Beschreibung: Endlich einmal richtig GROSSE Löcher!
Direkt am wunderschönen Badensee -
bitte nicht von ganz oben springen!





LOCHBLECH
GITTERROSTE Referenz 10

Projekt: Interspar Hallein

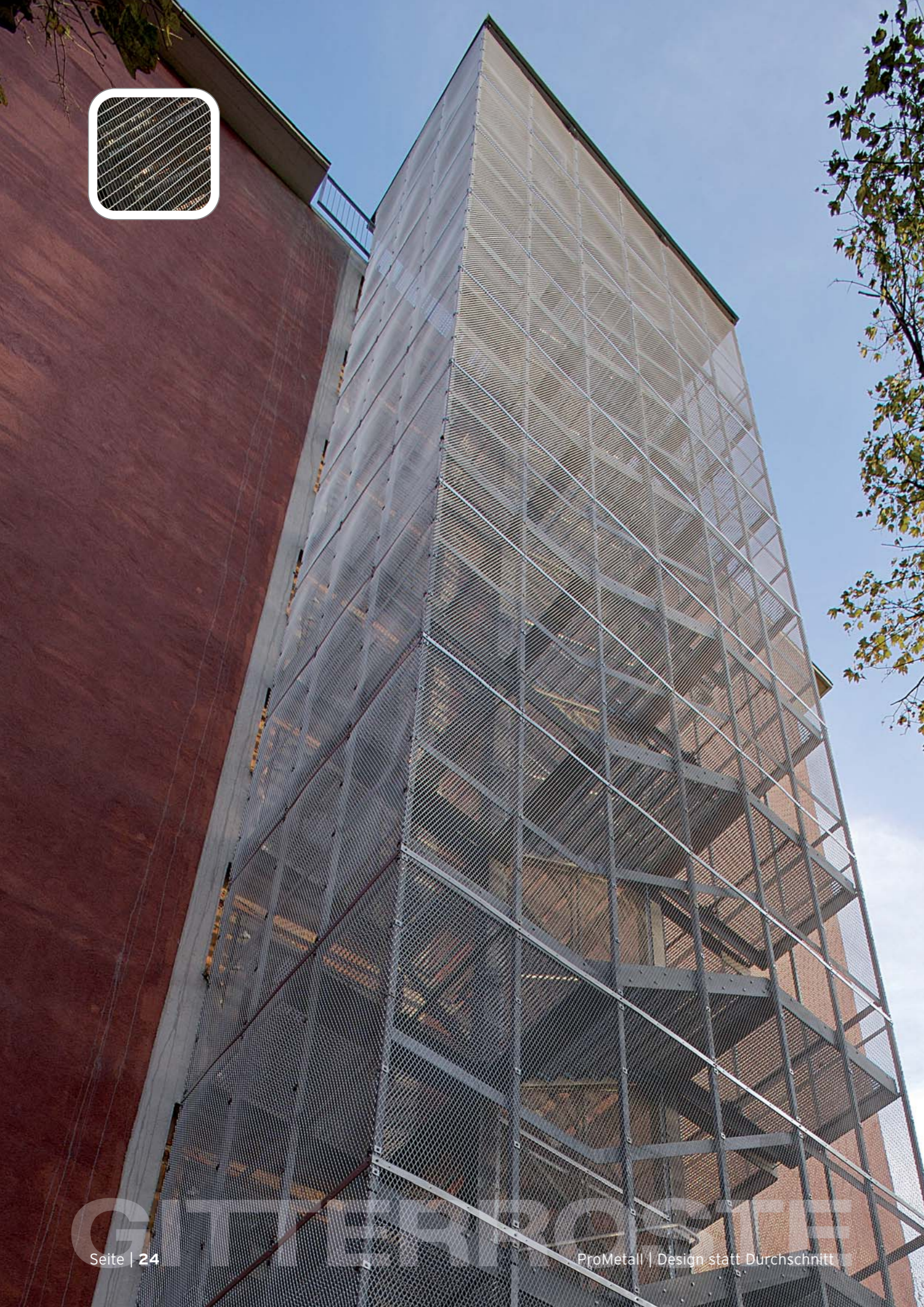
Material: Stahl-verzinkt
Lochung Rv 8-12 / Qg 10-15mm
+ Maßroste Stahl K60/St52,
feuerverzinkt

Metallbauer: Kremser, Wolfsberg

Architekt: Klaus Franzmair, Salzburg

Beschreibung: Auch ein Rücken kann entzücken!
Coole Supermarkt-Rückseite -
begebar nur über statisch
unschlagbare Stufenroste
von ProMetall.





GITTERROSTE
STRECKMETALL Referenz 11

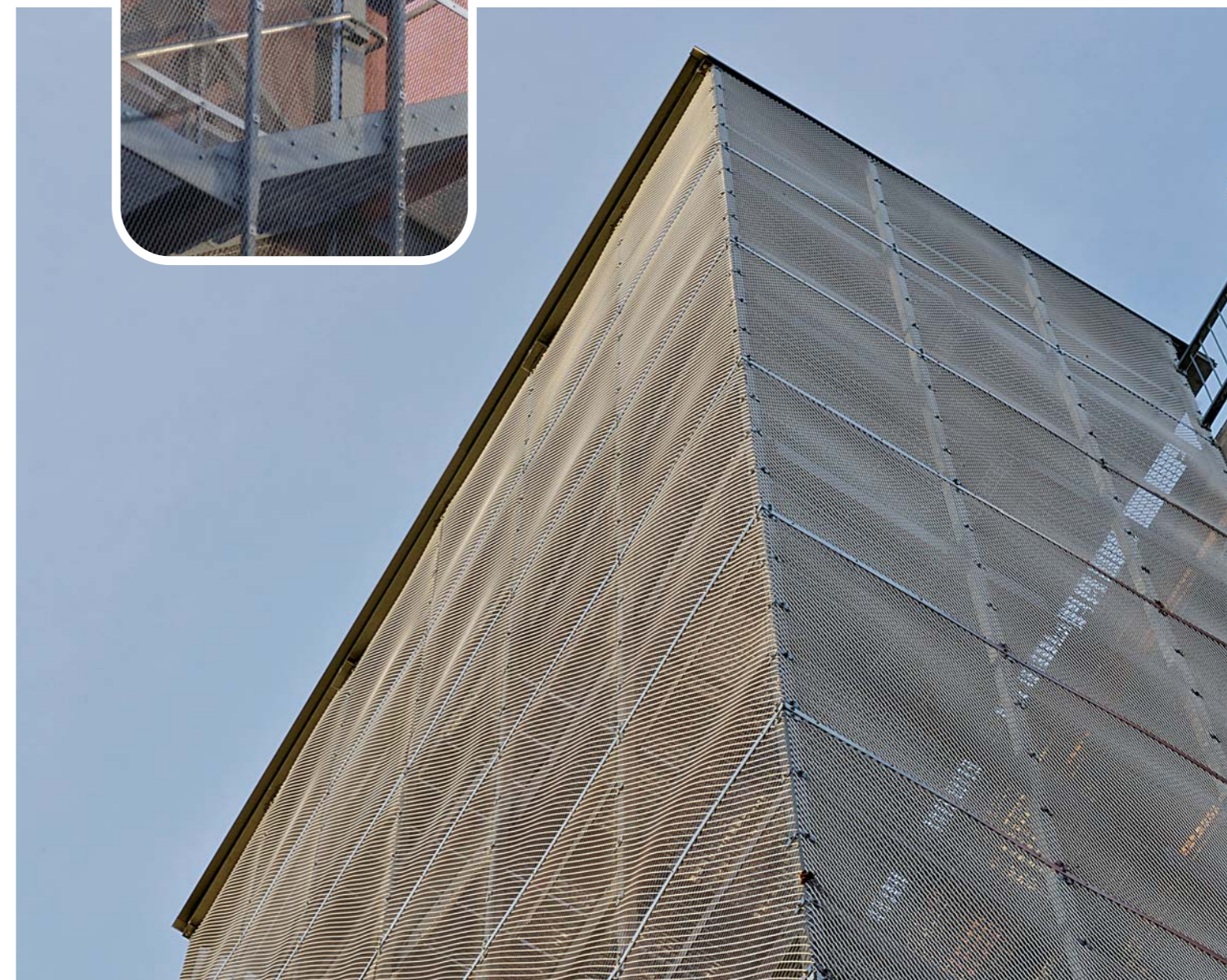
Projekt: Tilak, Innsbruck

Material: Aluminium roh
Masche 62x27mm
+ Maßroste Stahl K60/St52,
feuerverzinkt

Metallbauer: Peneder, Atzbach

Architekt: Arch. Peter P. Pontiller, Innsbruck

Beschreibung: Als wäre ein Netz um den
Fluchtstiegenturm gehüllt -
transparent, aber sicher!
Perfekte Kombination
zweier ProMetall-Produkte.





STRECKMETALL Referenz 12

Projekt: Musikschule "Klösterle"
Landeck

Material: Kupfer roh
Masche "Gumpoldskirchen"

Metallbauer: SFL, Stallhofen

Architekt: Ostertag architekten, Wien

Beschreibung: Mozart hätte seine Freude gehabt...
die großen und kleinen Amadeus
stehen sicher Schlange, um in
dieser schönen Schule
aufgeigen zu dürfen.



STRECKMETALL Referenz 13

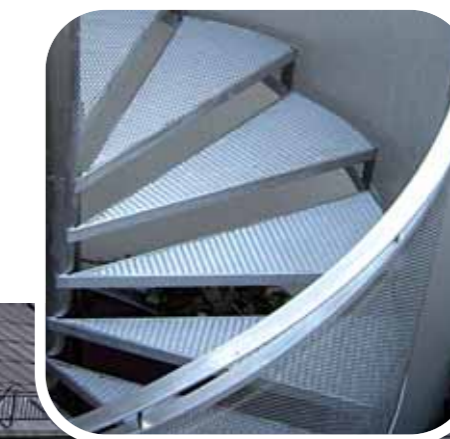
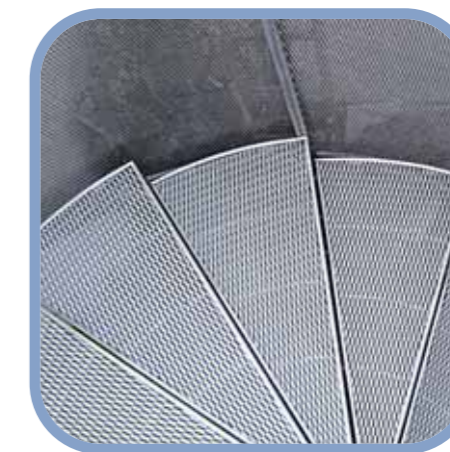
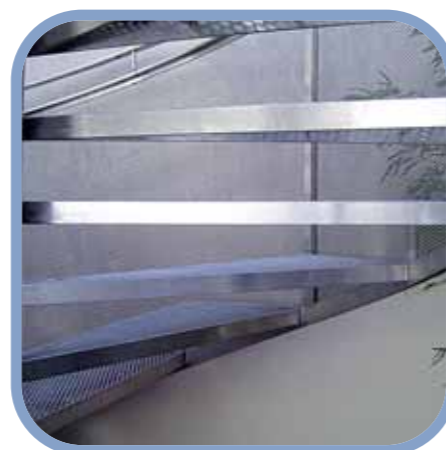
Projekt: K&K Bank, Wien

Material: Edelstahl gebeizt
Roste Typ "Feldkirch"

Metallbauer: Raditsch, Purbach

Architekt: hop-architektur, 1010 Wien

Beschreibung: Nein - keine Gewerkschaftsdienst-
wohnung; an Eleganz und (Rutsch-)
Sicherheit aber nicht zu überbieten -
Streckmetall auf höchstem Niveau!





STRECKMETALL Referenz 14

Projekt: Kurzentrum, Bad Vöslau

Material: Stahl-feuerverzinkt
Masche 43x17mm

Metallbauer: Heidenbauer & Blaha, Wr.Neudorf

Architekt: Michael Cede, Innsbruck

Beschreibung: Streckmetall-Absturzsicherung von ProMetall - damit nach anstrengenden Therapien und nach abendlichem Weingenuß in Niederösterreichs Thermenregion nix passiert...





STRECKMETALL Referenz 15

Projekt: Einfamilienhaus Thalheimer Mödling

Material: Aluminium-pulverbeschichtet
Masche "Celje"

Metallbauer: Wittman, Leopoldsdorf

Architekt: Delugan Meissl, Wien

Beschreibung: So sehen moderne Streckmetall-Zäune aus ! Aus jedem Blickwinkel eine andere Optik ! Im Vorbeigehen wechselt Durchsicht zu Sichtschutz!



STRECKMETALL Referenz 16

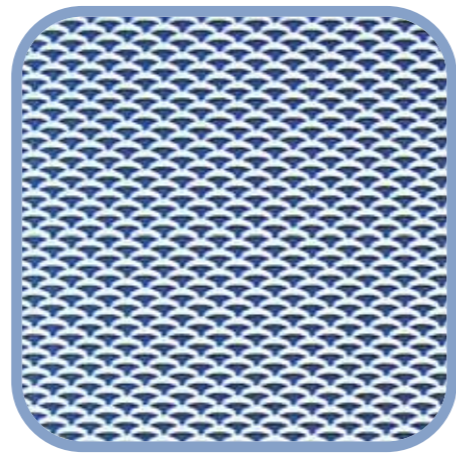
Projekt: Messe Dornbirn

Material: Aluminum-eloxiert
Masche "Sondertype" individuell

Metallbauer: Manahl, Bludenz

Architekt: Atelier Rainer+Amann, Tisis

Beschreibung: Ein weiterer Beweis der ProMetall-Flexibilität. Diese Masche wurde extra für dieses Projekt entwickelt. Individualität "made im Ländle" - umgesetzt von Manahl & ProMetall.



STRECKMETALL Referenz 17

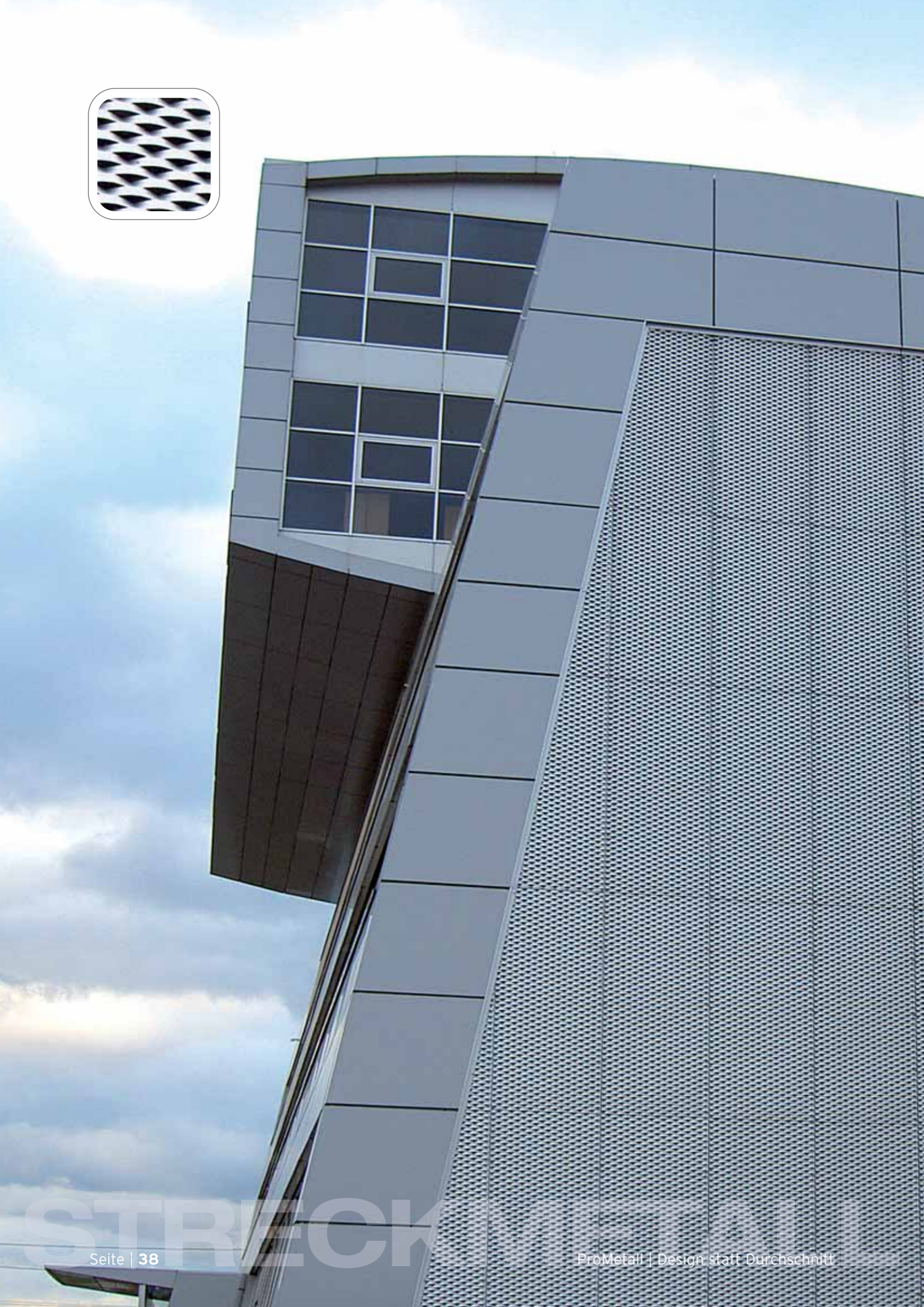
Projekt: Stadtwerke Fürstenfeld

Material: Aluminium roh
Masche "Lustenau"

Metallbauer: Sorger, Loipersdorf

Architekt: Boder, Fürstenfeld

Beschreibung: Einem historischen Gebäude im Zuge der Restaurierung einen leichten, modernen Touch zu geben - Beratung von ProMetall - Umsetzung von Boder & Sorger.



STRECKMETALL Referenz 18

Projekt: Bürogebäude Ebner,
Leonding

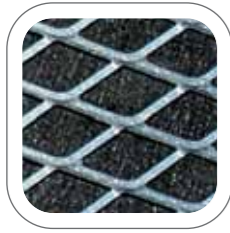
Material: Aluminium-eloxiert
Masche "Amstetten"

Metallbauer: Sauritschnig, St. Veit

Architekt: Gründlinger & Rath, 4020 Linz

Beschreibung: Innen geht's heiß her - Industrieöfen für die ganze Welt werden hier gemacht; Aussen umso cooler - die Streckmetallfassade von ProMetall - angepasst an die Philosophie des Bauherren "kundenorientierte Weiterentwicklung + maßgeschneiderte Lösungen"!





STRECKMETALL Referenz 19

Projekt: FH Campus, Puch/Urstein
Studentenwohnheim

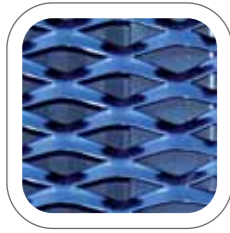
Material: Stahl-feuerverzinkt
Masche 43x17mm

Metallbauer: BedachungsgesmbH, Salzburg

Architekt: Kada-Wittfeld, BRD

Beschreibung: Cooler geht's nicht mehr - eine Investition in unsere zukünftigen Fachleute und Manager; übertrifft sogar die "Pension Mama"





STRECKMETALL Referenz 20

Projekt: Interspar, Schwaz

Material: Stahl-verzinkt + Pulverbeschichtung
Masche "Gumpoldskirchen"

Metallbauer: Mörtl, Grafenstein

Architekt: ATP, Innsbruck

Beschreibung: Nicht umsonst ist die SPAR-Gruppe bekannt für ihren innovativen, offenen Zugang zur modernen Architektur; umgesetzt mit einem der neuesten ProMetall-Produkte.

