

ProMetall

Design statt Durchschnitt

ProMetall

Design statt Durchschnitt

Kreativität alleine reicht in unserer schnelllebigen Zeit nicht mehr aus. Vom kleinsten Filter- und Schallschutzelement in der Autoindustrie über Maschinenschutzgitter bis hin zur kompletten Fassadengestaltung: Individualität ist die unbedingt ergänzende Komponente, mit der ProMetall sowohl national als auch international punktet. Gleichzeitig behaupten wir uns nicht zuletzt aufgrund unseres umfassenden Sortiments, das selbstverständlich auch Standardprodukte beinhaltet, erfolgreich am internationalen Mitbewerbermarkt.

Unsere fünf Produktgruppen Lochblech, Streckmetall, Drahtgitter, Einfassprofile und Gitterroste ermöglichen es ProMetall, kreativ und individuell auf alle Kundenwünsche einzugehen. So setzen wir die hervorragenden Ideen unserer Partner, allen voran die der Architekten, präzise und optimal um. Unser Erfolgsrezept lautet: auf die optischen und technischen Wünsche des Kunden detailliert eingehen, die interessanten Ideen des Planers genau implementieren und die Werkstücke individuell, optisch schön und absolut präzise angepasst anfertigen.

Dies sind letztendlich auch die Garanten für den Erfolg unserer Kunden aus dem großen Bereich der Metall verarbeitenden Branche: maßgeschneiderte Produkte, gebaut nach wohldurchdachten Entwürfen, für jeden einzelnen Kunden.

Dafür steht ProMetall: Design statt Durchschnitt

» **Das Aussehen variiert in Abhängigkeit vom Lichteinfall und belebt die Flächen im Tageslauf.**

Gute statische Eigenschaften bei geringem Gewicht erlauben schlanke Konstruktionen. «

DI Bertold Henzler, Berlin

» **Die Leute von ProMetall beweisen uns ständig, dass Flexibilität und Kompetenz nicht nur in Werbetexten von großen, internationalen Konzernen vorkommt.** «

ProMetall hat österreichische Handschlagqualität.

Schlossermeister Stickler, Deutschkreuz

Inhalt

ProMetall Referenzen 2004/05

LOCHBLECH

Referenz 01	Projekt Fa.Fleck, Wien	Seite 04
Referenz 02	Projekt SVA d.Bauern, Baden	Seite 05
Referenz 03	Projekt Therme Stegersbach	Seite 06
Referenz 04	Projekt Vogewosi, Bregenz	Seite 07
Referenz 05	Projekt ÖBB BHF Leoben	Seite 08-09
Referenz 06	Projekt Parkhaus, Wien 22	Seite 10
Referenz 07	Projekt Gemeinde Sollenau	Seite 11
Referenz 08	Projekt Travel Europe, Stans	Seite 12-13

STRECKMETALL

Referenz 01	Projekt Schule Zell/Gurnitz	Seite 14
Referenz 02	Projekt Inntalcenter, Telfs	Seite 15
Referenz 03	Projekt Steinbock, Innsbruck-Rum	Seite 16-17
Referenz 04	Projekt M-Preis Schwaz	Seite 18
Referenz 05	Projekt ÖBB BHF Wels	Seite 19
Referenz 06	Projekt BTV Innsbruck	Seite 20-21
Referenz 07	Projekt Brauerei Freistadt	Seite 22
Referenz 08	Projekt Hansonzentrum, Wien	Seite 23
Referenz 09	Projekt Justizzentrum Leoben	Seite 24-25
Referenz 10	Projekt Messe Freistadt	Seite 26

GITTERROSTE

Referenz 01	Projekt Parkhaus Beiersdorf	Seite 27
Referenz 02	Projekt Magna, Graz	Seite 28
Referenz 03	Projekt Inntalcenter, Telfs	Seite 29
Referenz 04	Projekt ICT-Uni-Innsbruck	Seite 30
Referenz 05	Projekt ProMetall-Jalousieroste	Seite 31



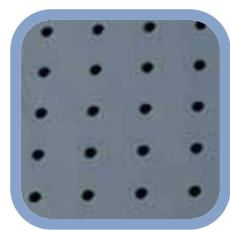
LOCHBLECH Referenz 01

Projekt: Fleck, Wien
Bürogebäude, Lagerhalle

Material: Edelstahl IIIrd
Lochung RG 40

Metallbauer: Kusolitsch, Wr.Neudorf

Architekt: Planungsbüro Wimreiter, Wien



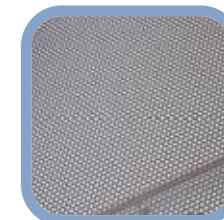
LOCHBLECH Referenz 02

Projekt: SVA der Bauern, Baden
Kurheim

Material: Alu-pulverbeschichtet
Lochung Rv 10-15

Metallbauer: Trummer, Bad Gleichenberg

Architekt: Nuhsbaumer-Charamza





LOCHBLECH Referenz 03

Projekt: Therme Stegersbach
Hotelgebäude

Material: Stahl-verzinkt pulverbeschichtet
Lochung Rv 8-12

Metallbauer: Kamper, Gloggnitz

Architekt: ??



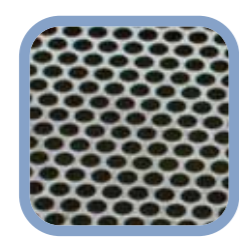
LOCHBLECH Referenz 04

Projekt: Vogewosi, Bregenz
Gemeinnützige Wohnbauanlage

Material: Alu-exloxiert
Lochung Rg 5-25

Metallbauer: Klocker, Dornbirn





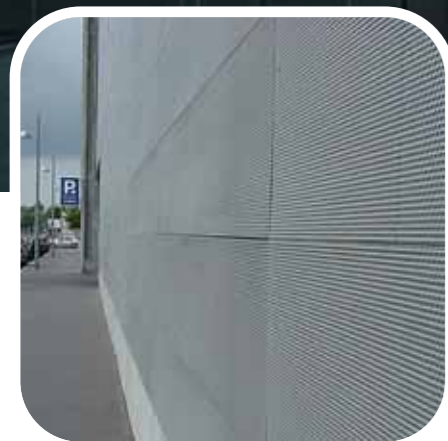
LOCHBLECH Referenz 05

Projekt: ÖBB Bahnhof Leoben

Material: Edelstahl geschliffen
Lochung Rv 25-32

Metallbauer: Alu-Systems, St.Michael

Architekt: Ostertag & Gaisrucker



LOCHBLECH Referenz 06

Projekt: Parkhaus, Wien

Material: Stahl-verzinkt pulverbeschichtet
Lochung Rv 8-10

Metallbauer: Dobmeier, Leopoldsdorf

Architekt: Schwalm-Theiss & Gressenbauer



LOCHBLECH



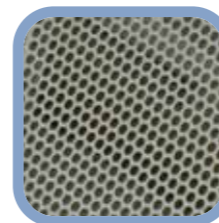
LOCHBLECH Referenz 07

Projekt: Gemeinde Sollenau
Kommunaler Wohnbau

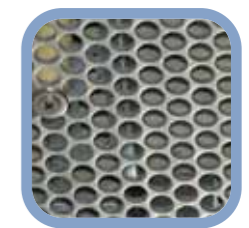
Material: Stahl-verzinkt +Spezialbeschichtung
Lochung Rv 15-20

Metallbauer: Beer, Sollenau

Architekt: Marosevic, Hinterbrühl



LOCHBLECH



LOCHBLECH Referenz 08

Projekt: Travel Europe, Stans Bürogebäude

Material: Alu-roh
Lochung Rv 10-12

Metallbauer: Lintner, Schwaz

Architekt: Oskar Leo Kaufmann, Dornbirn



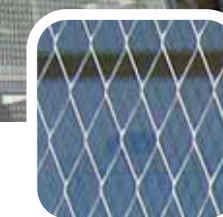
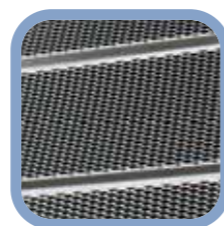
STRECKMETALL Referenz 01

Projekt: Schule Zell, Gurnitz

Material: Alu-pulverbeschichtet
Masche PM5

Metallbauer: Eder, Völkermarkt

Architekt: Dominikus, Klagenfurt



STRECKMETALL Referenz 02

Projekt: Inntalcenter, Telfs

Material: Stahl-feuerverzinkt
Masche 62x23

Metallbauer: Leha, Telfs

Architekt: DI Armin Walch, Reutte



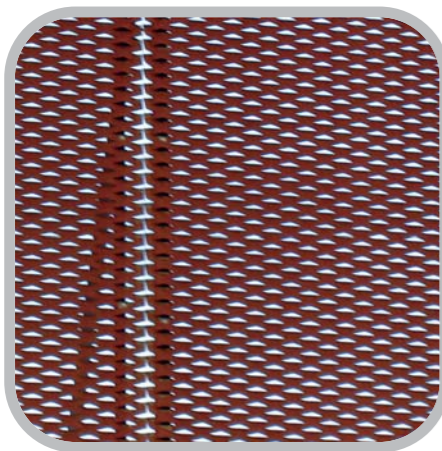
STRECKMETALL Referenz 03

Projekt: Steinbock, Innsbruck-Rum Bürogebäude, Lagerhalle

Material: Alu-roh
Masche PM200

Metallbauer: Kohlegger, Innsbruck

Architekt: Giner & Wucherer, Innsbruck



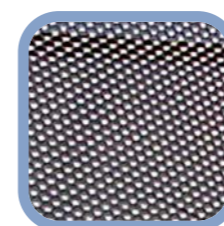
STRECKMETALL Referenz 04

Projekt: M-Preis, Schwaz

Material: Corten-Stahl
Masche "Amstetten"

Metallbauer: Lintner, Schwaz

Architekt: Stöger-Zelger, Innsbruck



STRECKMETALL Referenz 05

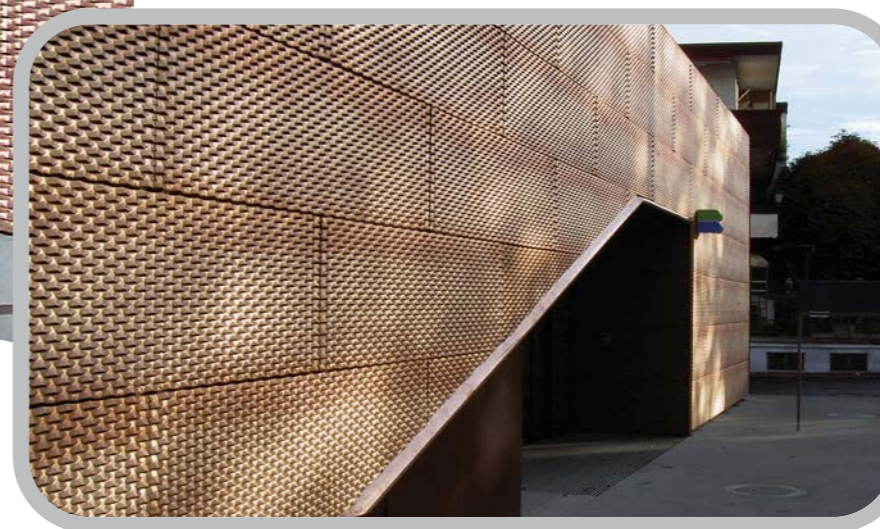
Projekt: ÖBB Bahnhof Wels

Material: Edelstahl
Masche 10x5,8

Metallbauer: Strabag, Linz

Architekt: Luger & Maul, Wels





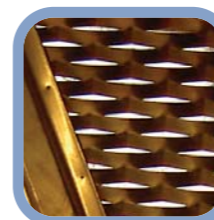
STRECKMETALL Referenz 06

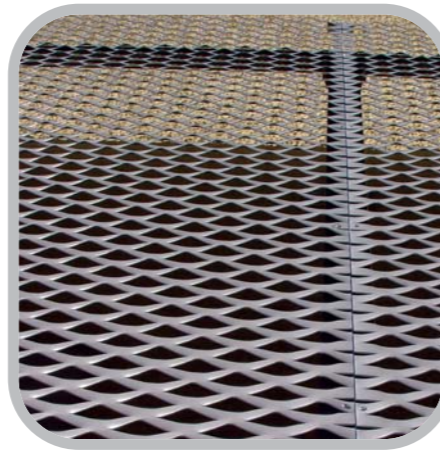
Projekt: BTV Innsbruck

Material: Bronzemetall
Masche "Amstetten"

Metallbauer: Anker, Hall

Architekt: Vogl-Fernheim, Innsbruck





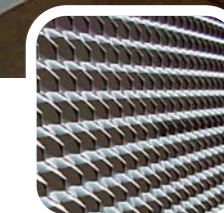
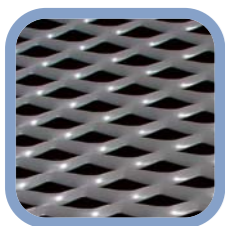
STRECKMETALL Referenz 07

Projekt: Braucommune Freistadt

Material: Alu-pulverbeschichtet
Masche "Amstetten"

Metallbauer: Ransmayr, Rohrbach

Architekt: Hackl, Freistadt



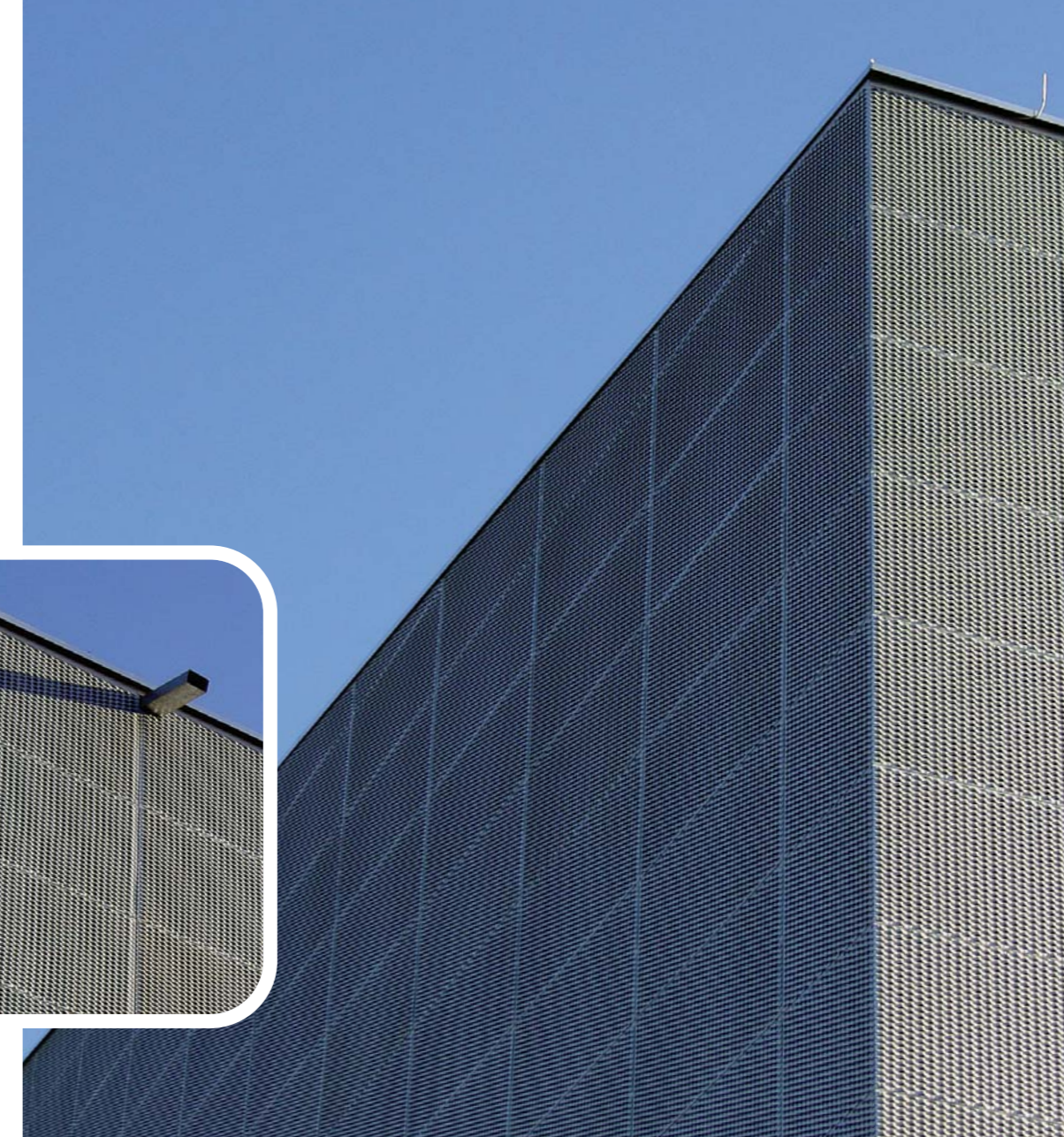
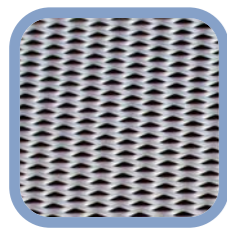
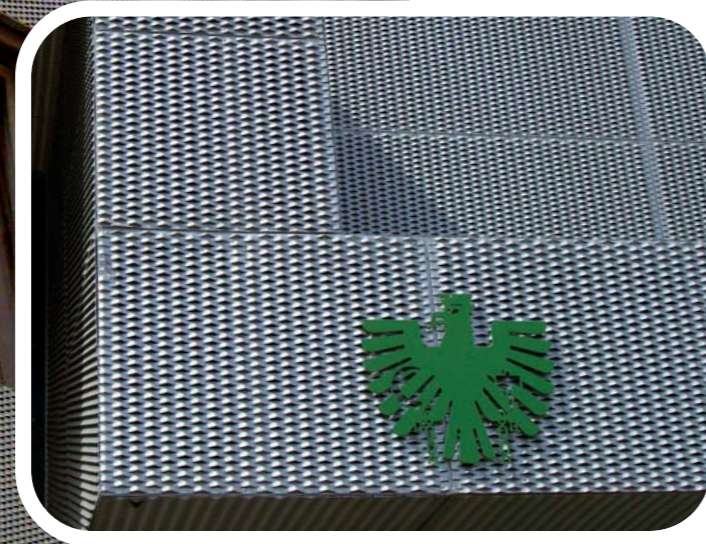
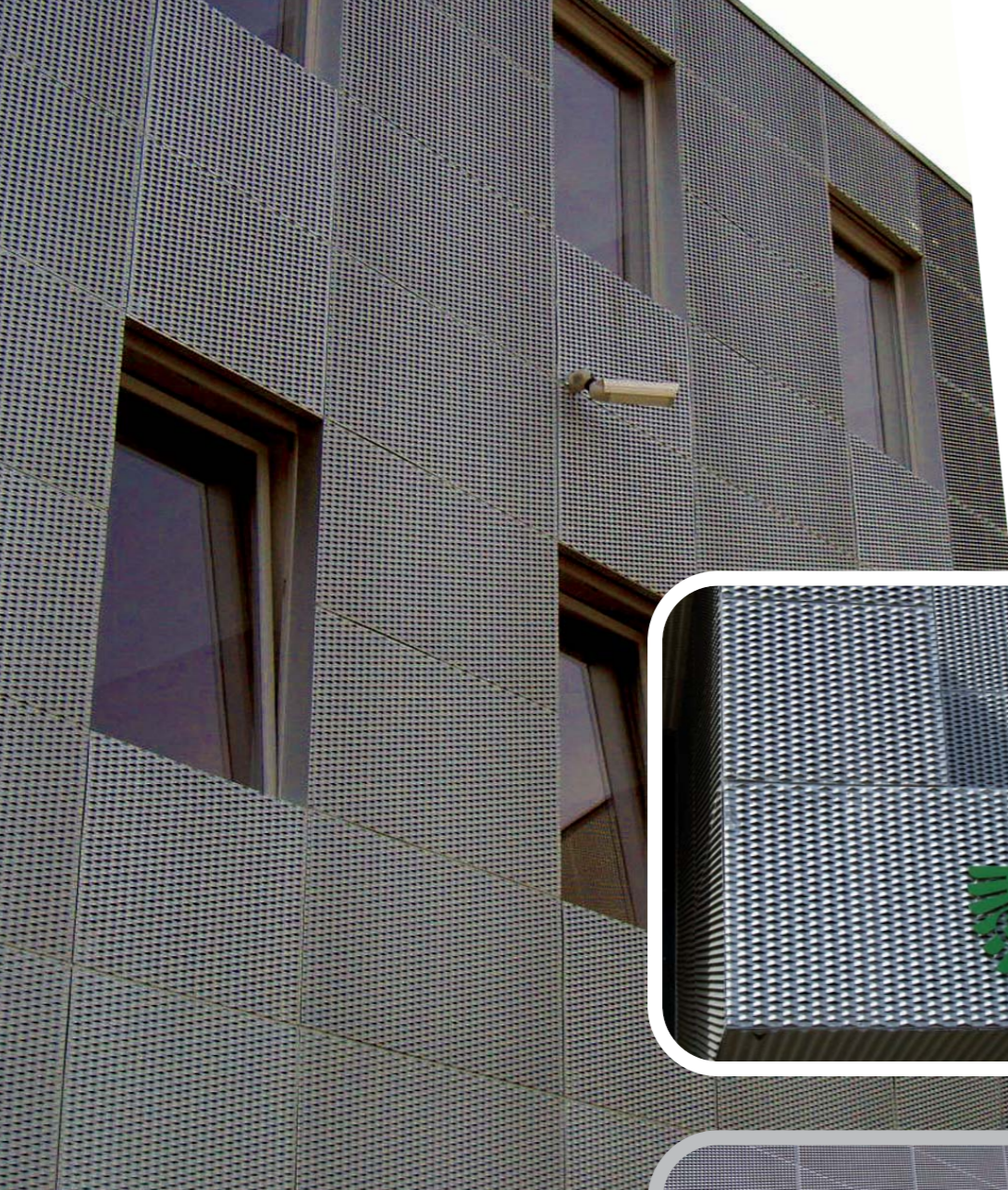
STRECKMETALL Referenz 08

**Projekt: Hansonzentrum, Wien
Einkaufszentrum**

Material: Alu-pulverbeschichtet
Masche "Enns"

Metallbauer: Pfeiffer, Wels

Architekt: Atelier Bügelmayer, Wien



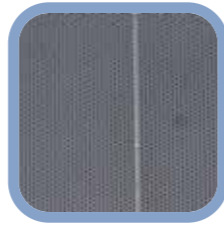
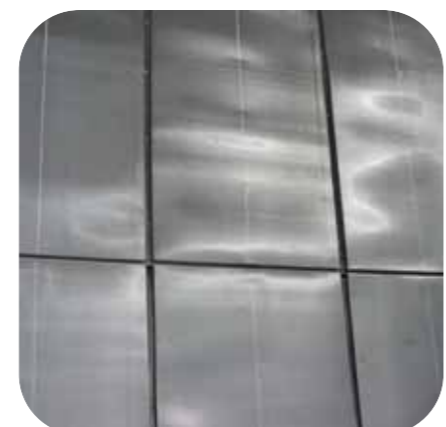
STRECKMETALL Referenz 09

Projekt: Justizzentrum Leoben
Gefangenenhaus

Material: Alu-eloxiert
Masche "Innsbruck"

Metallbauer: SFL, Stallhofen

Architekt: Hohensinn-Architektur



STRECKMETALL Referenz 10

Projekt: Messe Freistadt

Material: Edelstahl
Masche 20x7

Metallbauer: Ransmayr, Rohrbach

Architekt: Hackl, Freistadt



GITTERROSTE Referenz 01

Projekt: Parkhaus Beiersdorf

Material: Stahl-K60-feuerverzinkt-pulverbeschichtet
Masche 30x60

Metallbauer: Regel

Architekt: Helling & Neuhaus



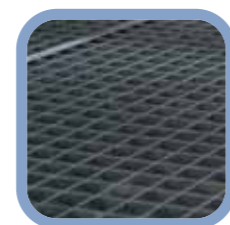
GITTERROSTE Referenz 02

**Projekt: Magna, Graz
Ersatzteillager**

Material: Stahl-K60-feuerverzinkt

Metallbauer: Mecalux, Guntramsdorf

Architekt: ProMetall



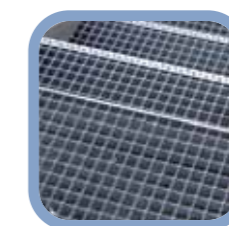
GITTERROSTE Referenz 03

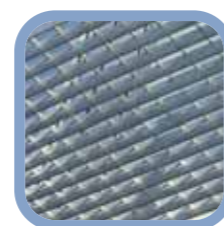
Projekt: Inntalcenter, Telfs

Material: Stahl-K60-feuerverzinkt
Typ 50x3

Metallbauer: Leha, Telfs

Architekt: DI Armin Walch, Reutte





GITTERROSTE Referenz 04

Projekt: ICT-Uni, Innsbruck

Material: Stahl-K60-feuerverzinkt
Typ 44x66

Metallbauer: Starmann, Klagenfurt

Architekt: DI Obermoser, Innsbruck



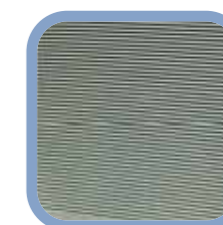
GITTERROSTE Referenz 05

Projekt: Privat, Salzburg

Material: ProMetall-Jalousieroste
pulverbeschichtet

Metallbauer: ProMetall

Architekt: ProMetall





ProMetall

ProMetall GmbH

A-2544 Leobersdorf | Ared Straße 36 (ARED-PARK)

T.: +43 2256 / 62541-0 | F.: DW 22

verkauf@prometall.at | www.prometall.at